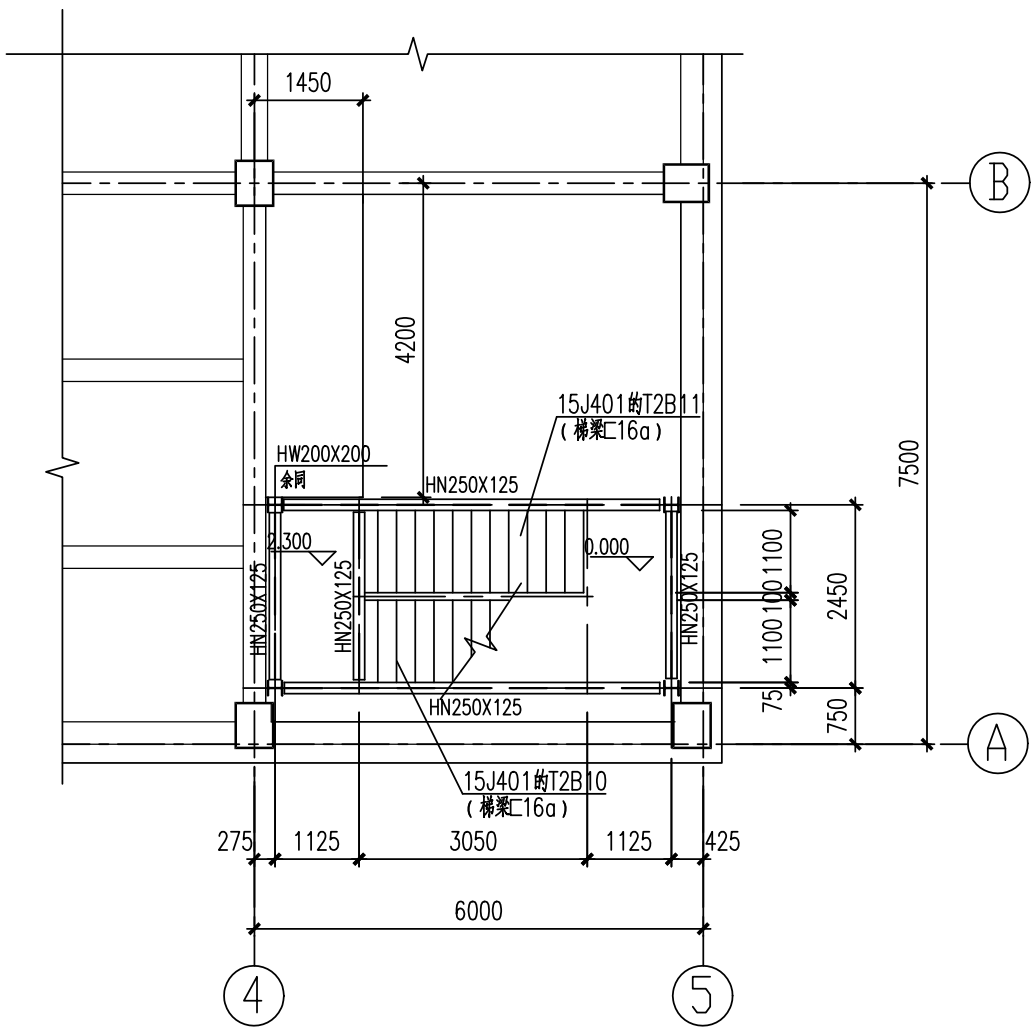
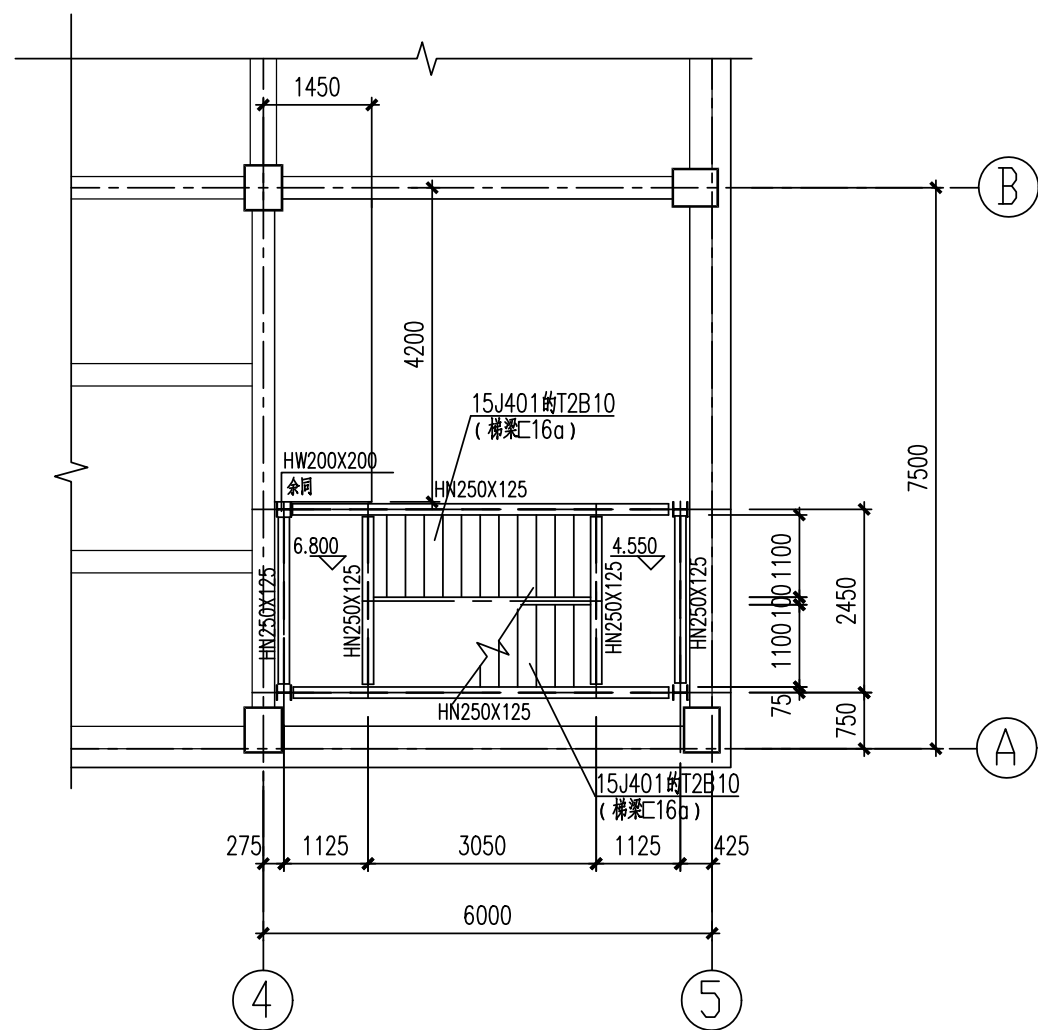


工艺				总图	电气		
设备				建筑	热力		
外管				结构	暖通		
环保				自控	给排水		



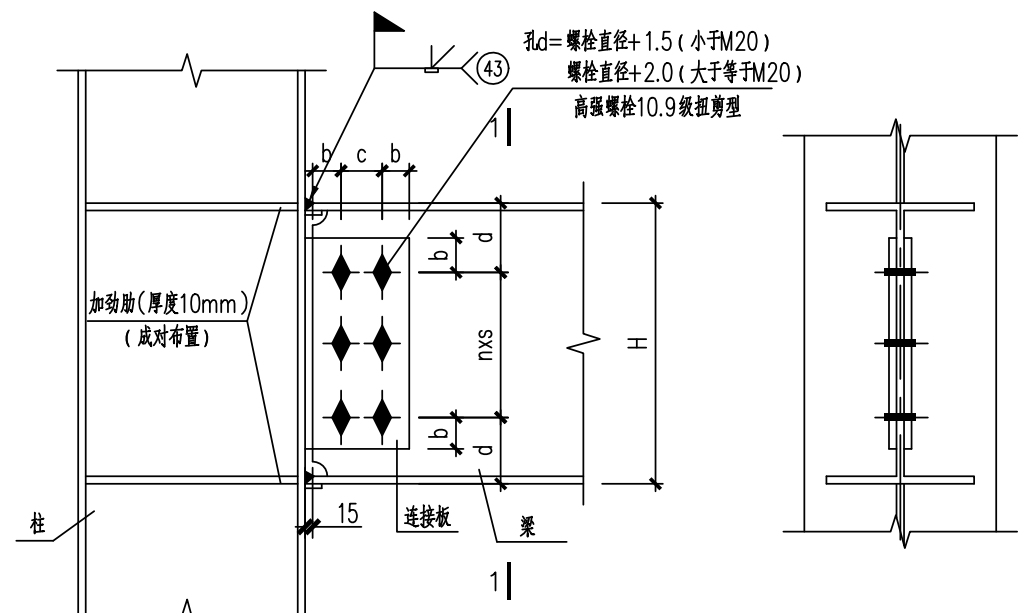
钢梯施工图一
 梁柱刚接, 梁梁铰接 1:100



1: 100
 梁柱刚接, 梁梁铰接

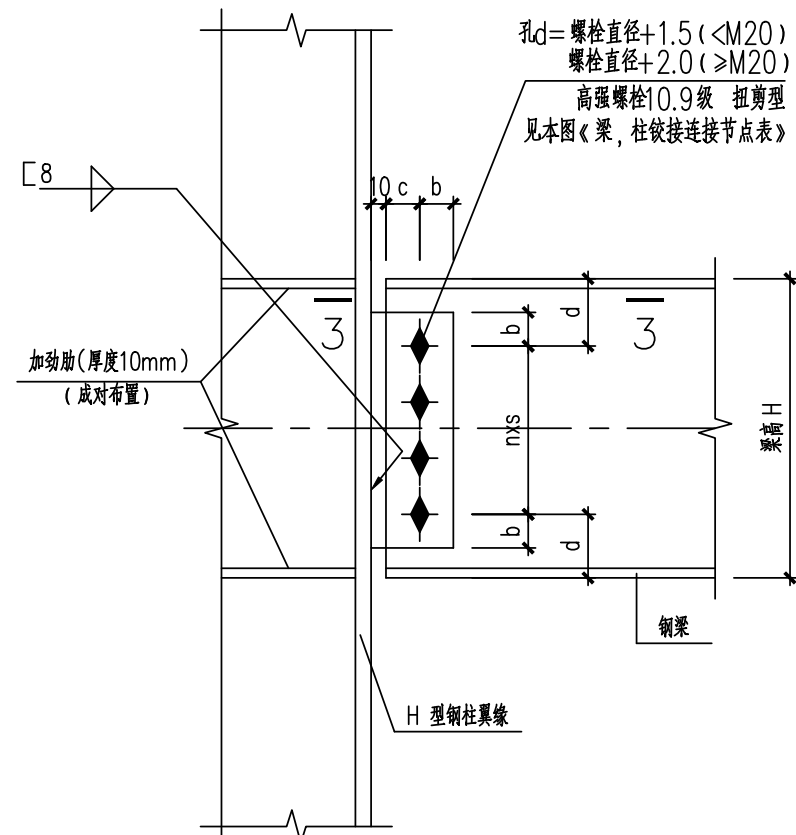
附注：

1. 钢梯参选国家标准图集15J401。
2. 钢梯平台四周均设栏杆, 栏杆扶手高度1100mm。
3. 钢梯所需埋件见15J401。
4. 未尽说明按15J401执行。



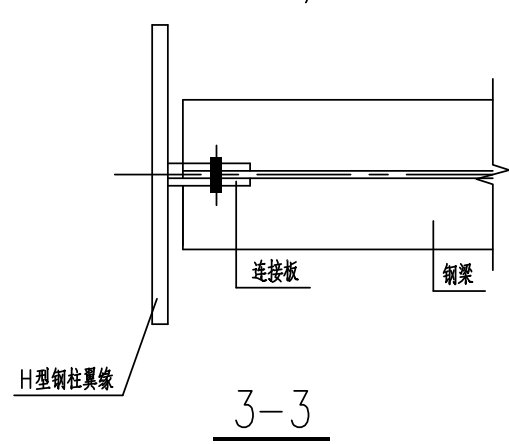
钢梁与钢柱强轴刚连接节点

梁截面高度 ≤ 250 时连接板厚度为8mm,梁截面高度大于250时连接板厚度为10mm。
图中焊缝做法详见01(04)SG519第56页,图中未标明焊缝均为6mm满焊



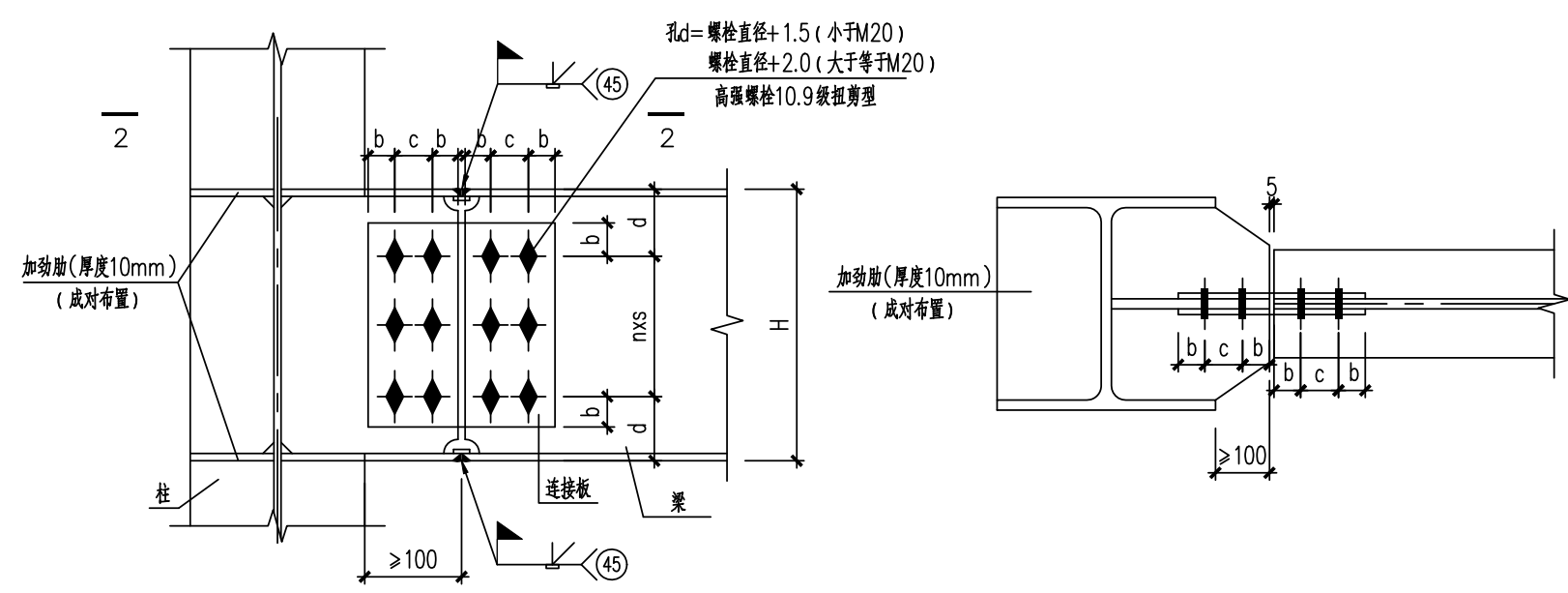
钢梁与钢柱强轴铰接连接节点

梁截面高度 ≤ 250 时连接板厚度为8mm,梁截面高度大于250时连接板厚度为10mm。
图中焊缝做法详见01(04)SG519第56页,图中未标明焊缝均为6mm满焊



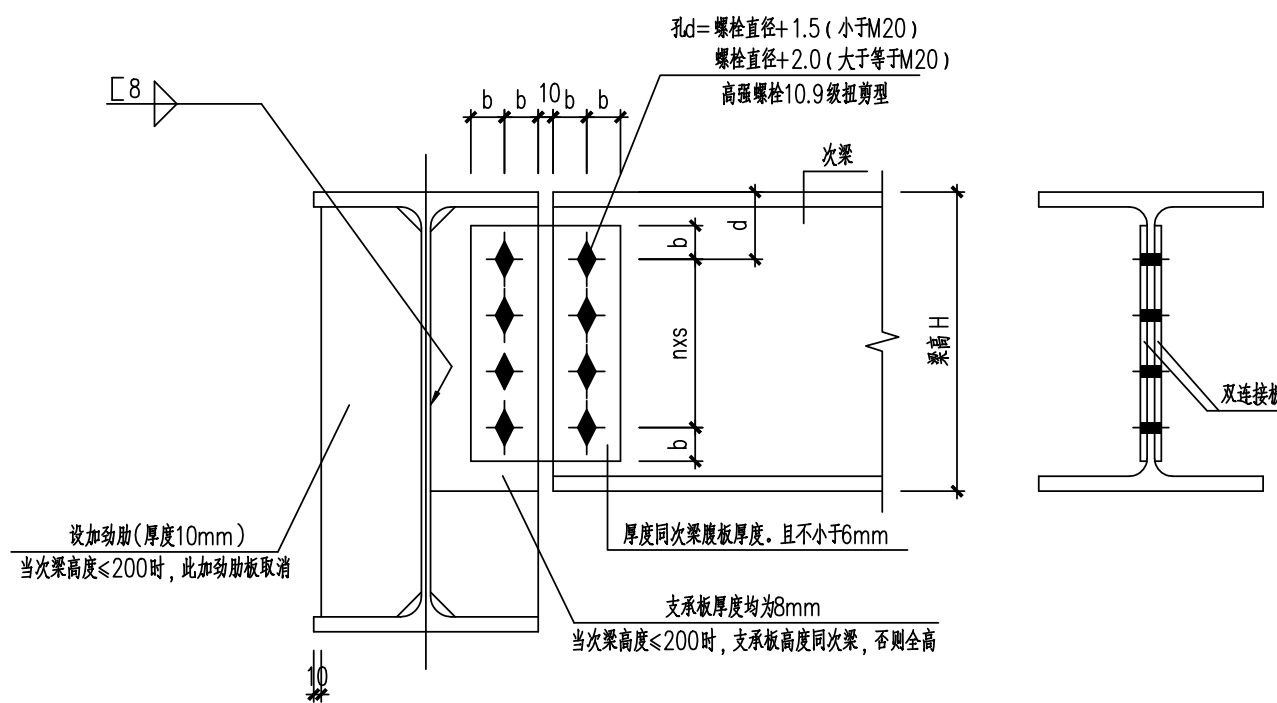
钢梁与钢柱弱轴铰接连接节点

梁截面高度 ≤ 250 时连接板厚度为8mm,梁截面高度大于250时连接板厚度为10mm。
图中焊缝做法详见01(04)SG519第56页,图中未标明焊缝均为6mm满焊



钢梁与钢柱弱轴刚连接节点

梁截面高度 ≤ 250 时连接板厚度为8mm,梁截面高度大于250时连接板厚度为10mm。
图中焊缝做法详见01(04)SG519第56页,图中未标明焊缝均为6mm满焊



梁与梁连接节点

梁截面高度 ≤ 250 时连接板厚度为8mm,梁截面高度大于250时连接板厚度为10mm。
图中焊缝做法详见01(04)SG519第56页,图中未标明焊缝均为6mm满焊


刚接连接螺栓选用表

養齡t	b	c	nxs	连接板一翼的 连接螺栓 (n+1)
200	35	70	1x55	4-M20
244	35	70	2x55	6-M20
250				
294	45	80	2x70	6-M20
300				
340	45	90	2x85	6-M20
350				
390	45	90	3x75	8-M20
400				

铰接连接螺栓选用表

養齡t	b	c	nxs	连接板一側的 连接螺栓 (n+1)
200	35	70	1x55	2-M20
244	35	70	2x55	3-M20
250				
294				
300	45	80	2x70	3-M20
340	45	90	2x85	3-M20
350				
390				
400	45	90	3x75	4-M20

注：本文件版权归SOPO所有，除非得到SOPO书面授权，否则本文件的任何内容均不得复制或泄露给其他个人和团体或用于其他目的。
THIS DOCUMENT IS THE PROPERTY OF SOPO. NO PART OF THIS DOCUMENT SHALL BE REPRODUCED OR DISCLOSED TO OTHERS OR USED FOR ANY PURPOSE WHATSOEVER EXCEPT WITH THE PRIOR WRITTEN PERMISSION OF SOPO.

<div>江苏索普工程科技有限公司</div> <div>Jiangsu SOPO Engineering Technology CO. LTD.</div>					<div>2022</div> <div>镇江</div> <div>ZHENJIANG</div>	<div>江苏索普化工股份有限公司</div> <div>气化厂板框带滤机改造项目</div>				
<div>设计人 DESIGNED</div> <div>校核人 CHECKED</div> <div>审核人 REVIEW</div> <div>审定人 APPROVE</div> <div>专业负责人 DISCIPLINE</div>		<div>余海斌</div> <div>孟于海</div> <div>李江为</div> <div>李江为</div> <div>李江为</div>	<div>2022.11.25</div> <div></div> <div></div> <div></div> <div></div>	<div>钢结构施工图</div>		<div>主项名称</div> <div>UNIT</div> <div>设计阶段</div> <div>PHASE</div> <div>图号</div> <div>DWG NO.</div> <div>版本</div> <div>REV.</div>		<div>施工图</div> <div>202201-72608/0</div>		
<div>项目负责人 MANAGER</div>		<div>专业 SPECI.</div>	<div>结构</div>	<div>比例 SCALE</div>	<div>1:100</div>	<div>第 1 张</div>	<div>共 1 张</div>	<div>SHEET</div>	<div>共 1 张</div>	<div>TOT.</div>

附注：

1. 当为单连接板连接时, 单连接板厚度为梁腹板厚度的 $1.2\sim 1.4$ 倍; 且不小于 6mm 。