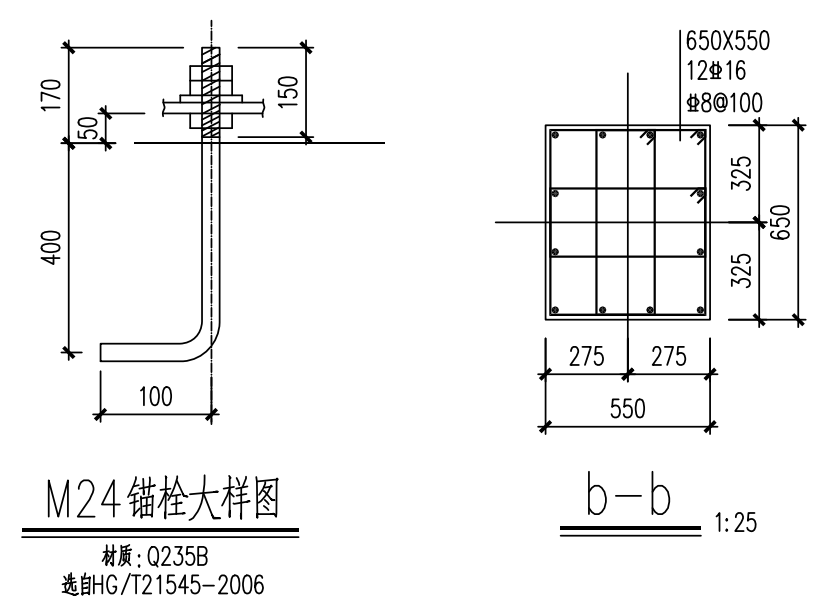
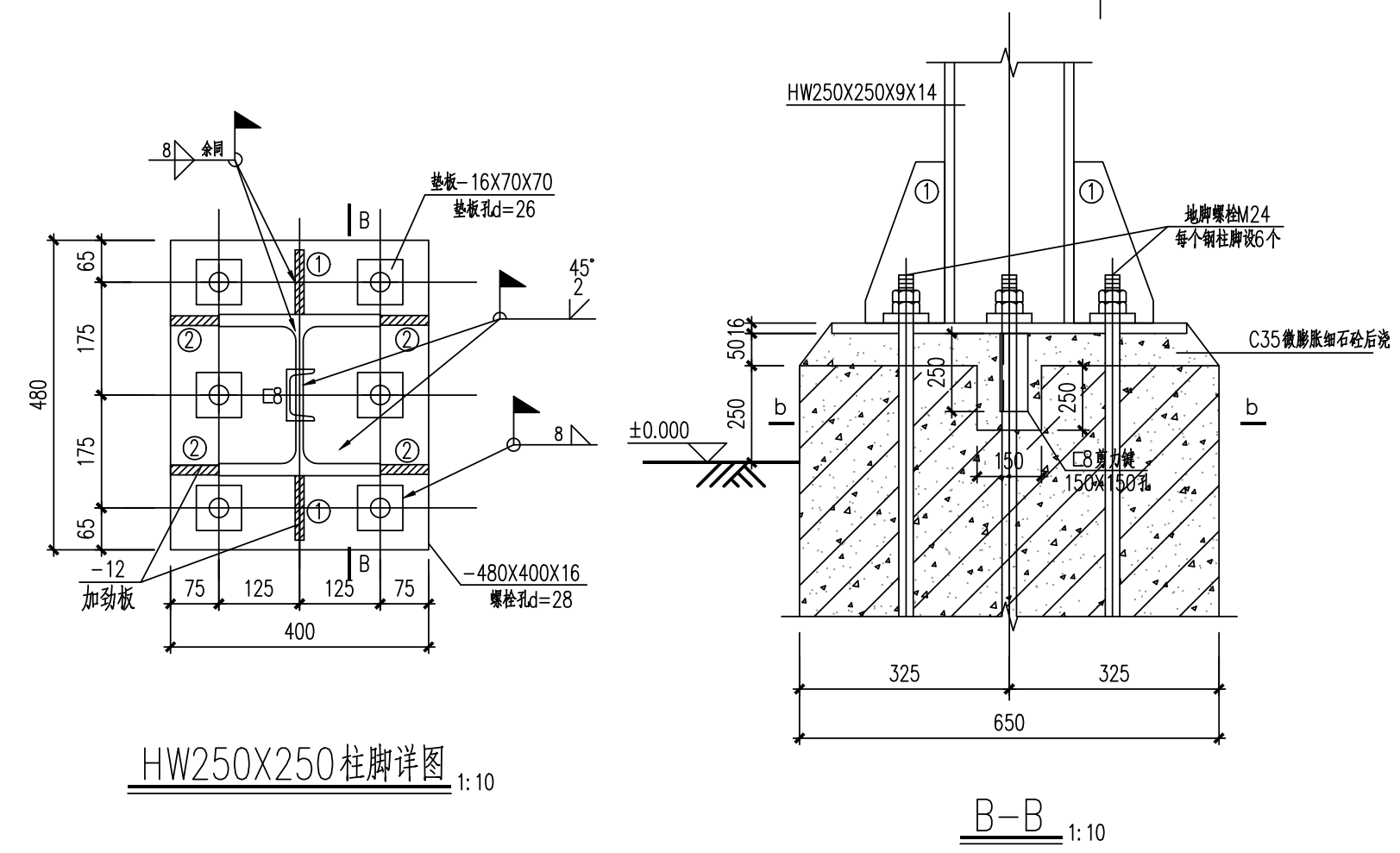
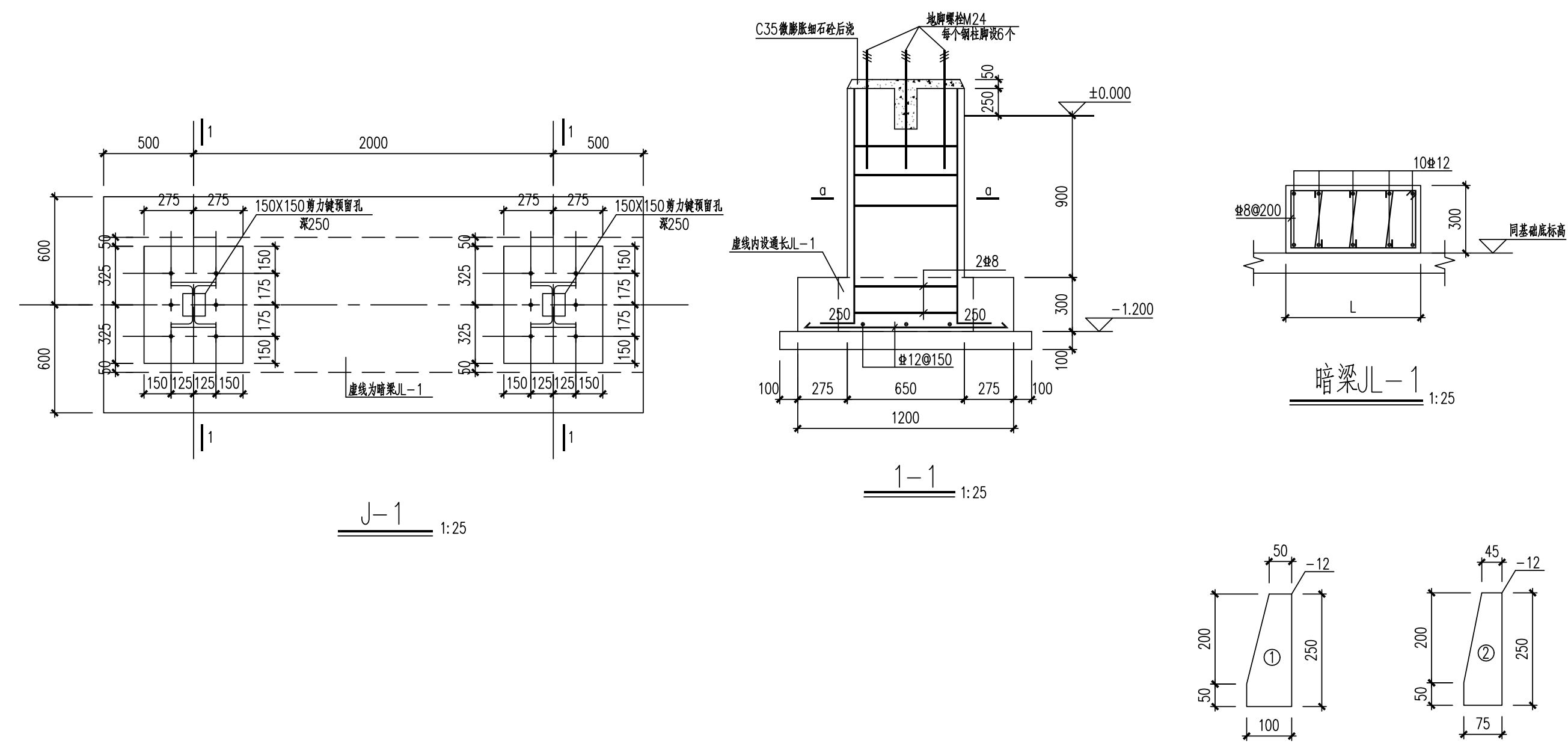
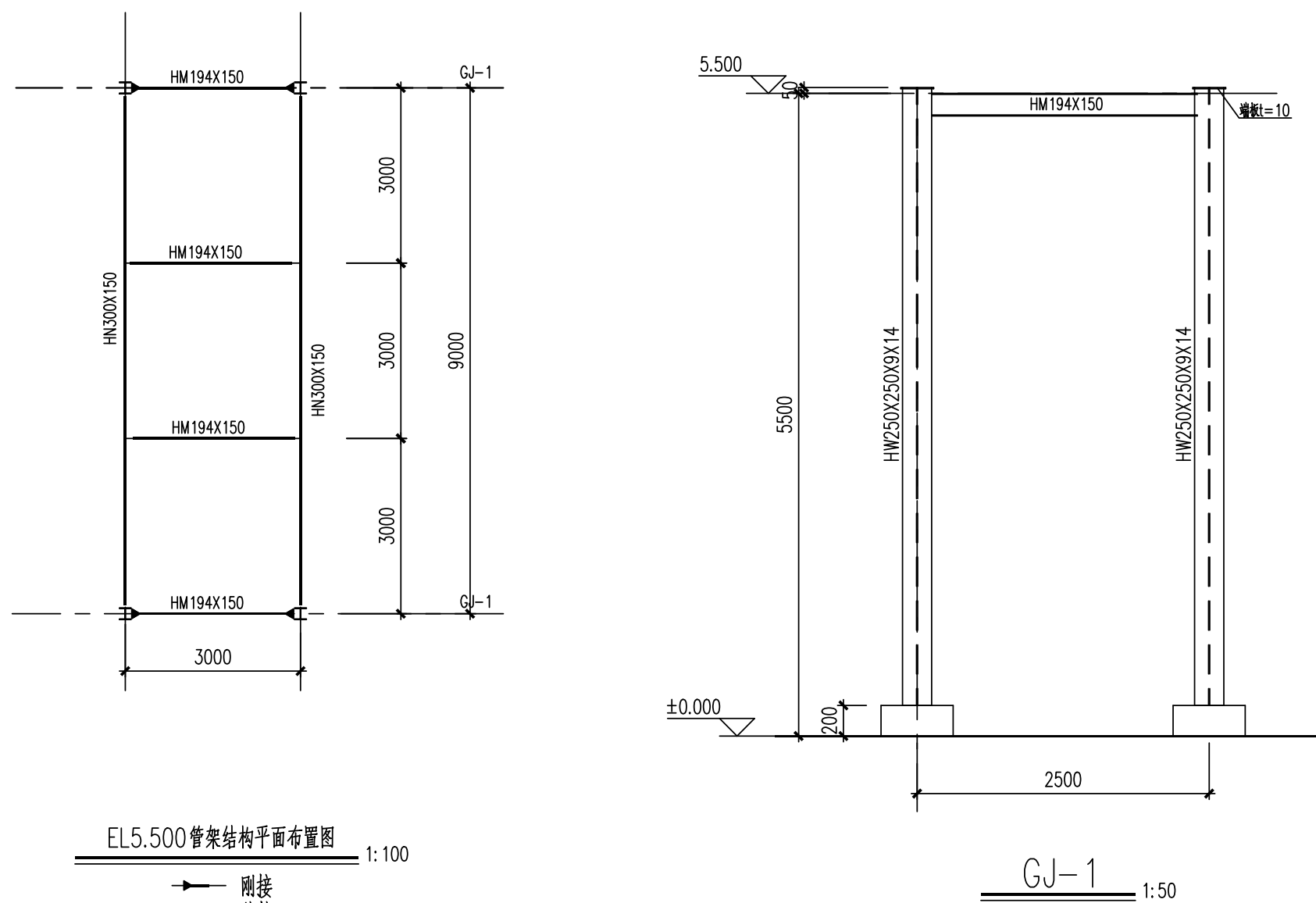
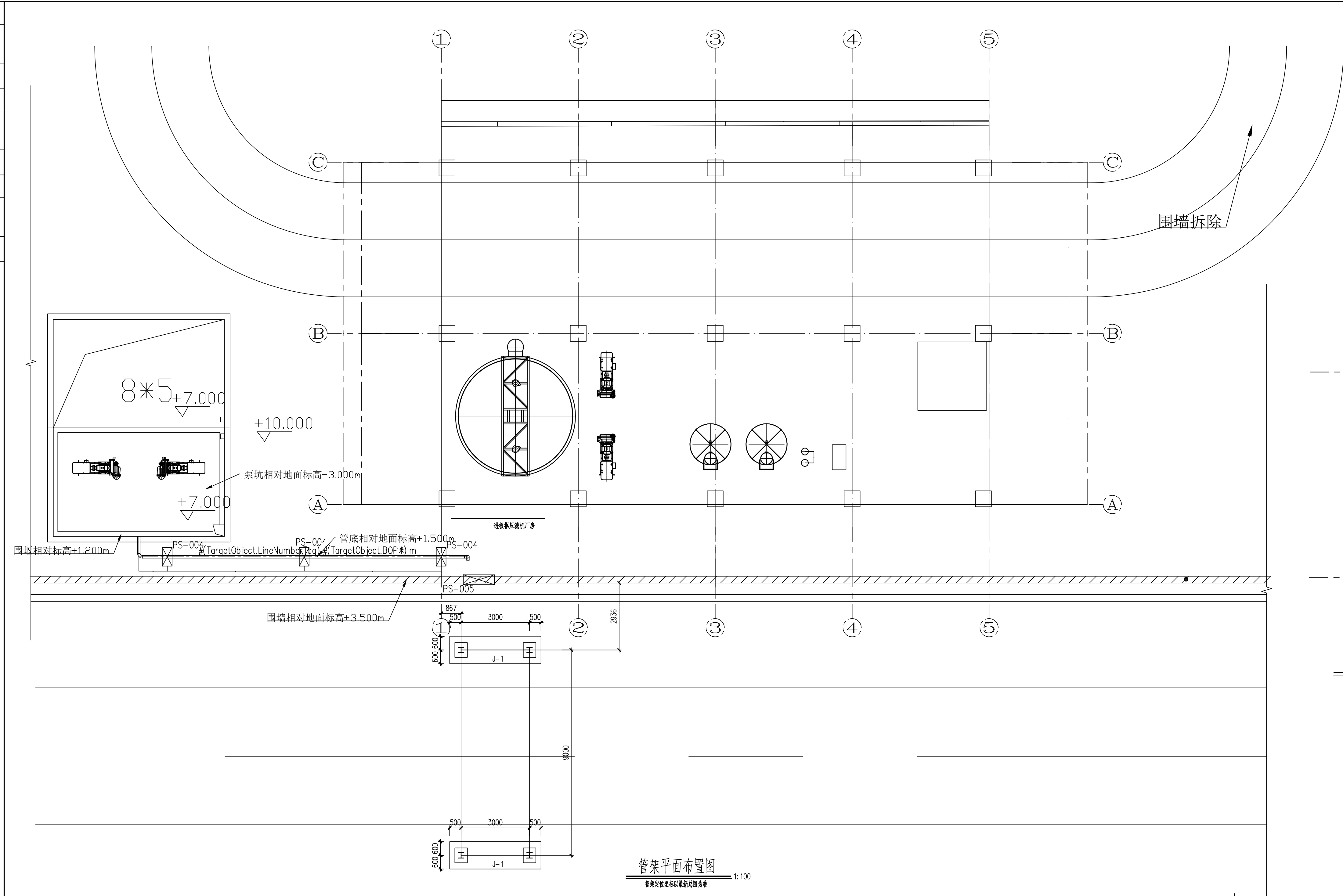



工艺	总图	电气	
设备	建筑	热力	
外管	结构	暖通	
环保	自控	给排水	



附注:

1. 混凝土:C30, 垫层C20; 钢筋:HRB400-(Φ).
2. 混凝土保护层厚度为:40mm, 所有基础外露部分用20厚1:2水泥砂浆粉刷.
3. 螺栓选自《地脚螺栓(锚栓)通用图》(HG/T21545-2006), 配双螺母.
4. 本工程基础埋深1.200, 基础开挖至设计标高时若未见老土层, 需继续开挖至老土层, 采用1:1砂石回填, 分层夯实, 压实系数0.94

注：本文件版权归/SOPO所有，除非得到SOPO书面授权，否则本文件的任何内容均不得复制或泄露给其他个人和团体或用于其他目的。 THIS DOCUMENT IS THE PROPERTY OF SOPO.NO PART OF THIS DOCUMENT SHALL BE REPRODUCED OR DISCLOSED TO OTHERS OR USED FOR ANY PURPOSE WHATSOEVER EXCEPT WITH THE PRIOR WRITTEN PERMISSION OF SOPO.									
 <b>江苏索普工程科技有限公司</b> Jiangsu SOPO Engineering Technology CO. LTD.			2022 镇江 ZHENJIANG		江苏索普化工股份有限公司 气化厂板框带滤机改造项目				
设计人 DESIGNED	李振东	2022.11.25	专业平面布置图		主项名称 UNIT		施工图		
校核人 CHECKED	孟于晖				设计阶段 PHASE				
审核人 REVIEW	李元海				图号 DWG NO.		202201-72G16/0		
审定人 APPROVE					版 本 REV.				
专业负责人 DISCIPLINE	李元海								
项目负责人 MANAGER			专业 SPECI.	结构	比例 SCALE	1:100	第 1 页	SHEET	共 1 张 TOT.