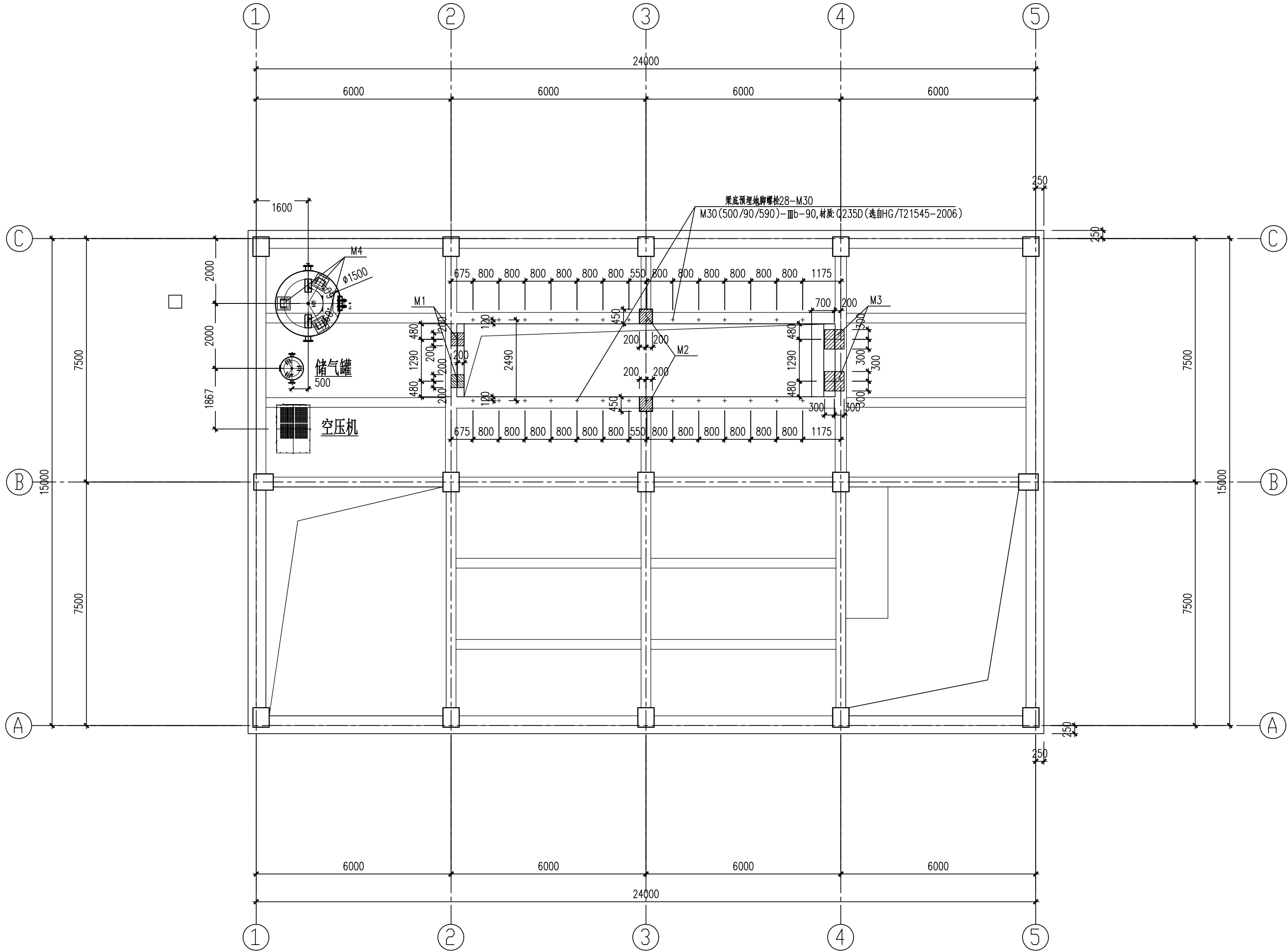
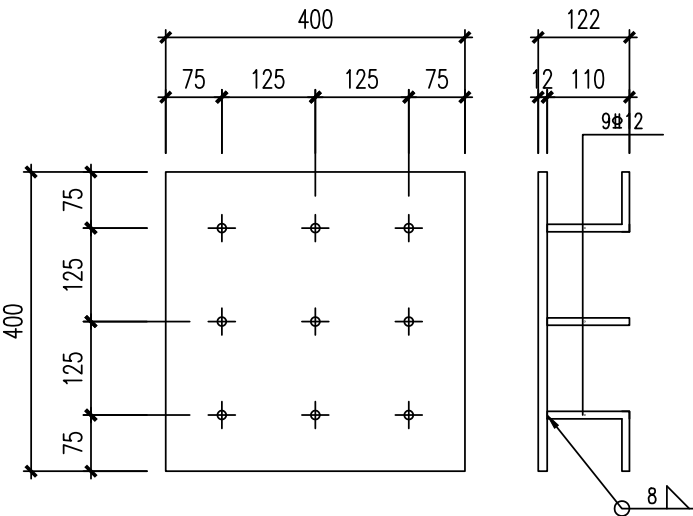


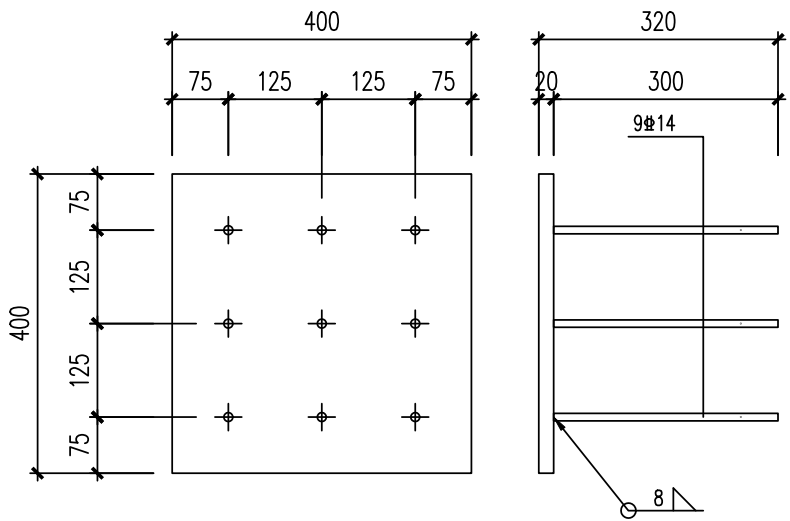
电气	暖通	给排水
总图	建筑	结构
暖通	给排水	自控
工艺	设备	防腐
环保		



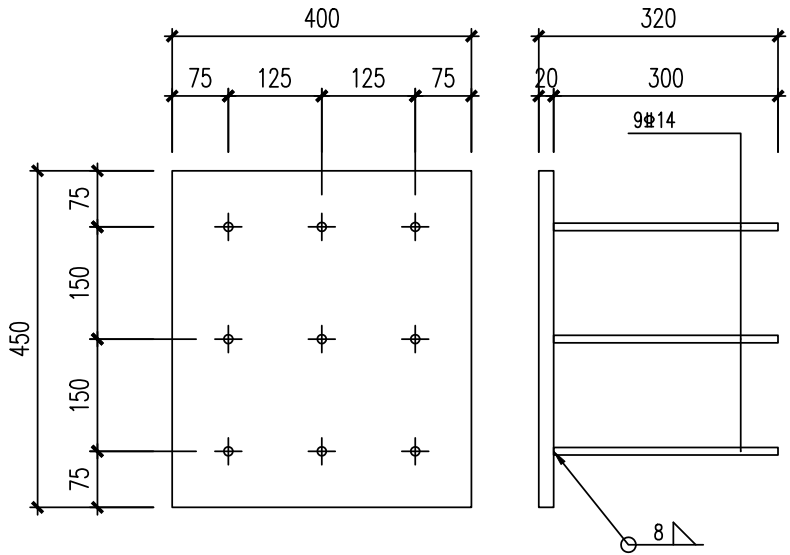
6.800m板设备基础平面图



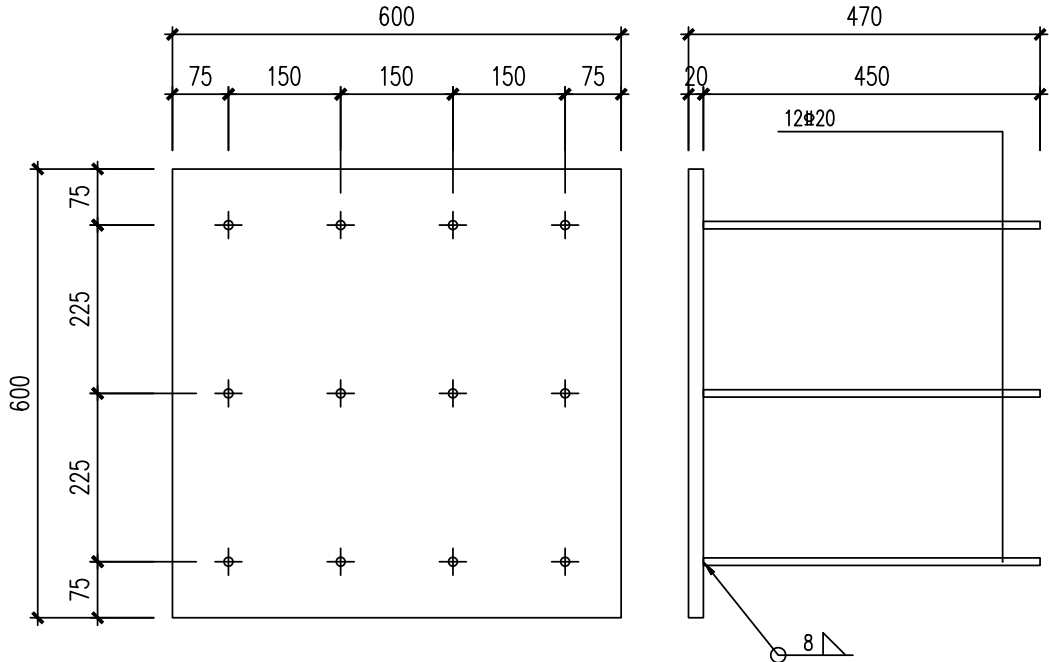
M-4



M-1



M-2



M-3

注：本文件版权归SOPo所有，除非得到SOPo书面授权，否则本文件的任何内容均不得复制或泄露给其他个人和团体或用于其他目的。 THIS DOCUMENT IS THE PROPERTY OF SOPO NO PART OF THIS DOCUMENT SHALL BE REPRODUCED OR DISCLOSED TO OTHERS OR USED FOR ANY PURPOSE WHATSOEVER EXCEPT WITH THE PRIOR WRITTEN PERMISSION OF SOPO.			
SOPo 江苏索普工程科技有限公司 Jiangsu SOPO Engineering Technology CO. LTD.		2022 镇江 ZHENJIANG	江苏索普化工股份有限公司 气化厂板框带滤机改造项目
设计人 DESIGNED	全新华	2022.11.25	主项名称 UNIT
校核人 CHECKED	孟于露		设计阶段 PHASE
审核人 REVIEW	李红		DWG NO.
审定人 APPROVE			REV.
专业负责人 DISCIPLINE	李红		
项目负责人 MANAGER			
专业	SPEC1	结构	比例 SCALE
1: 100	第 1 张	SHEET	共 1 张 TOT.