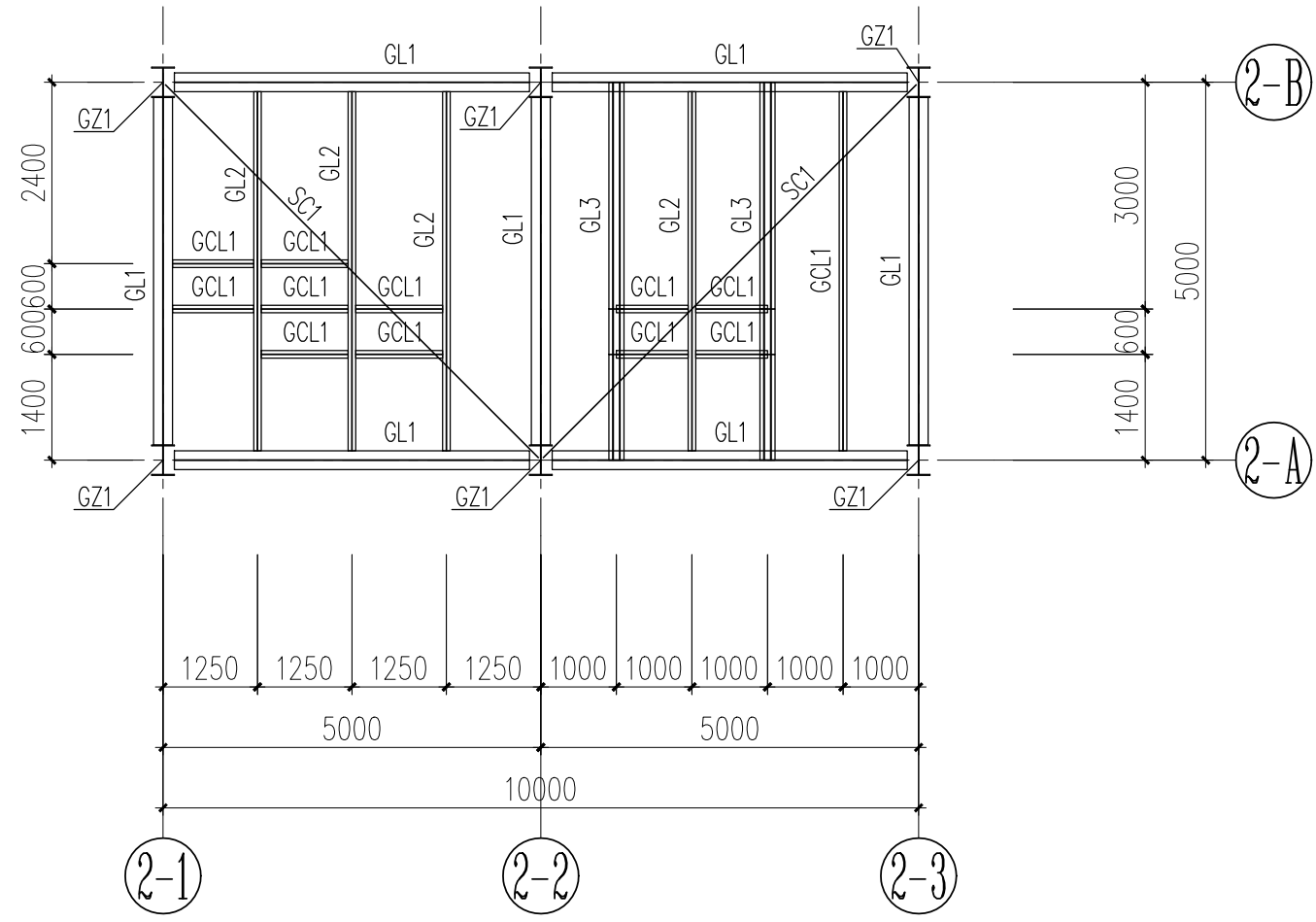
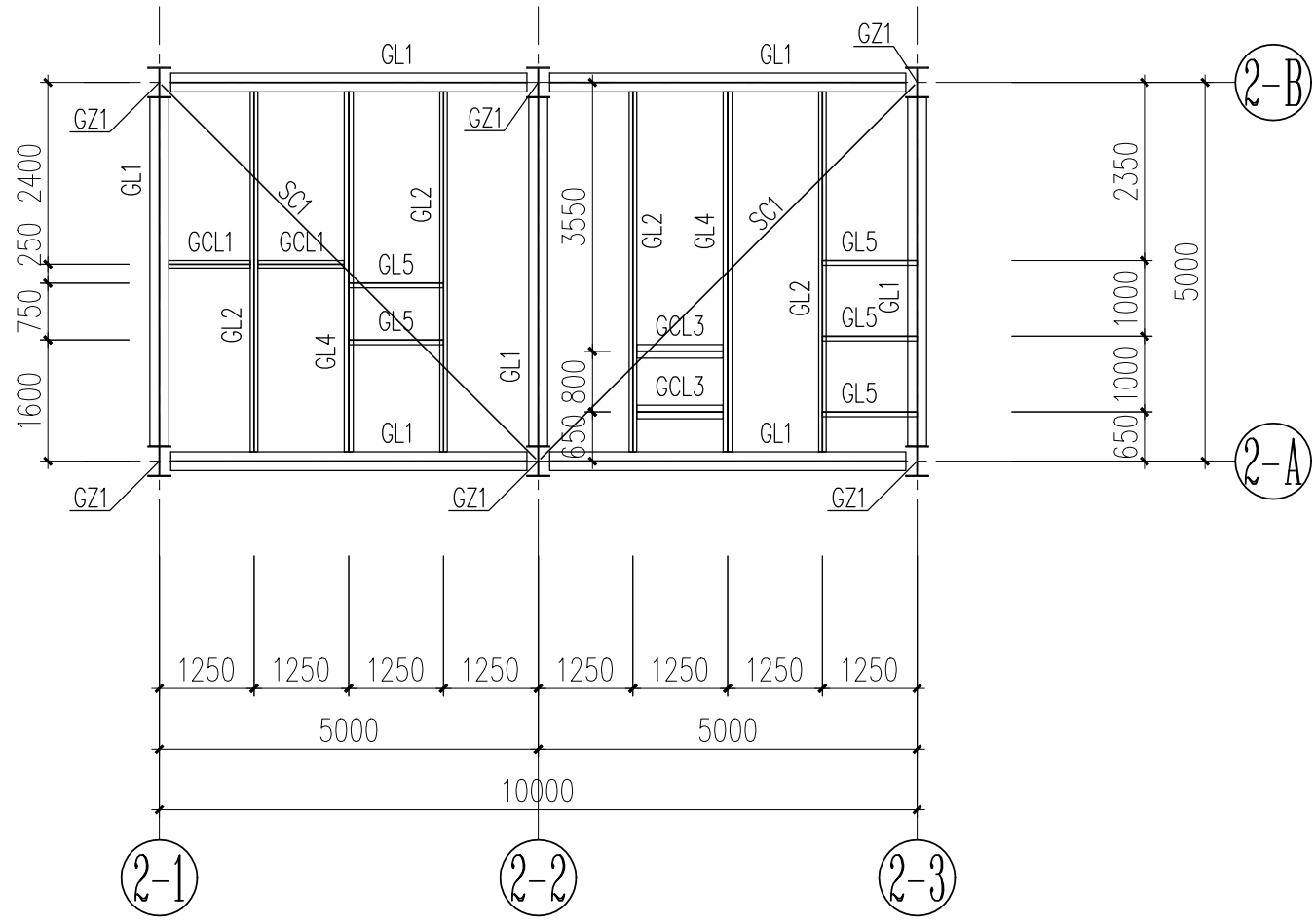


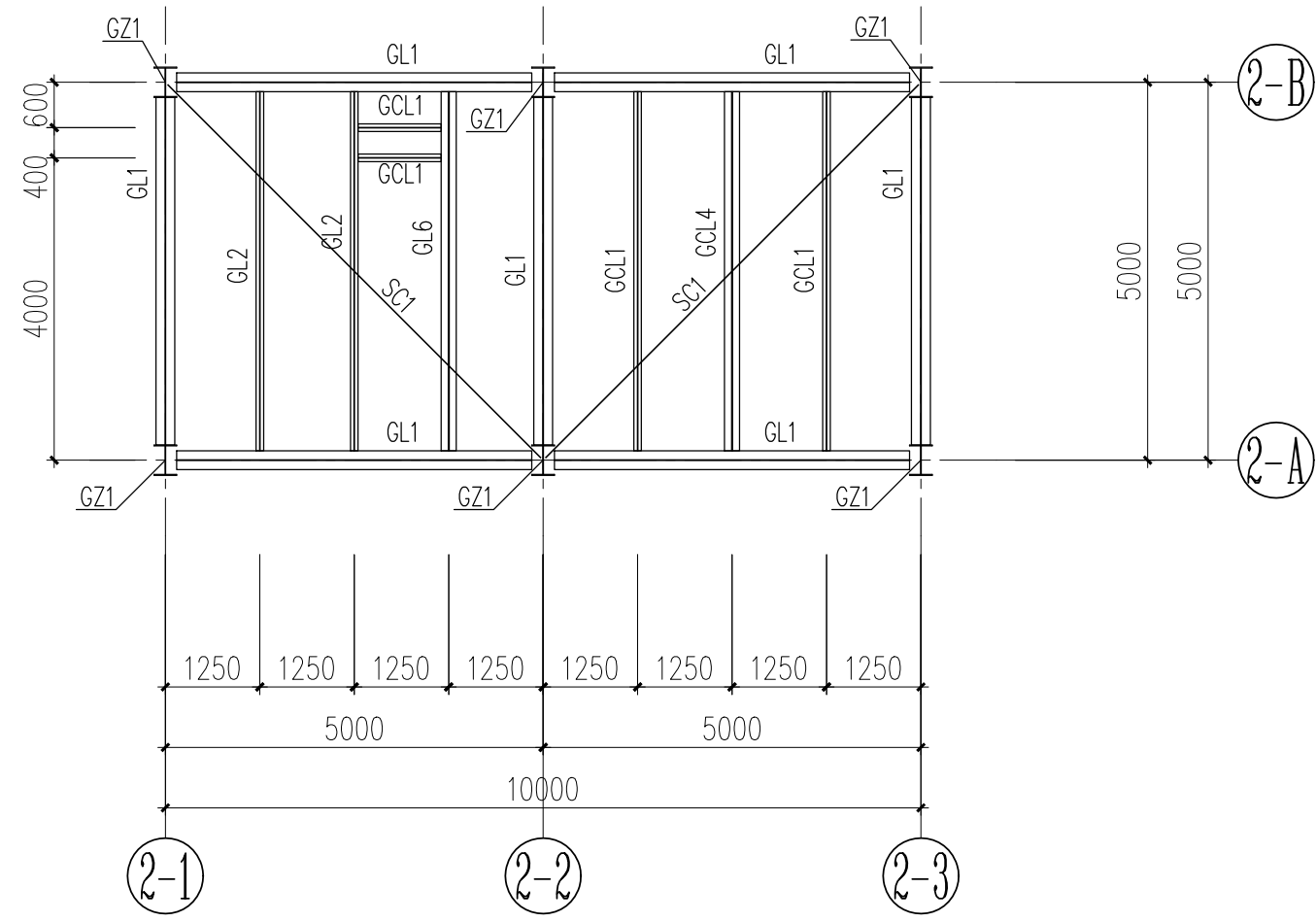
原结构标高 5.000m 结构平面布置图  
未注明楼面水平支撑均为SC1



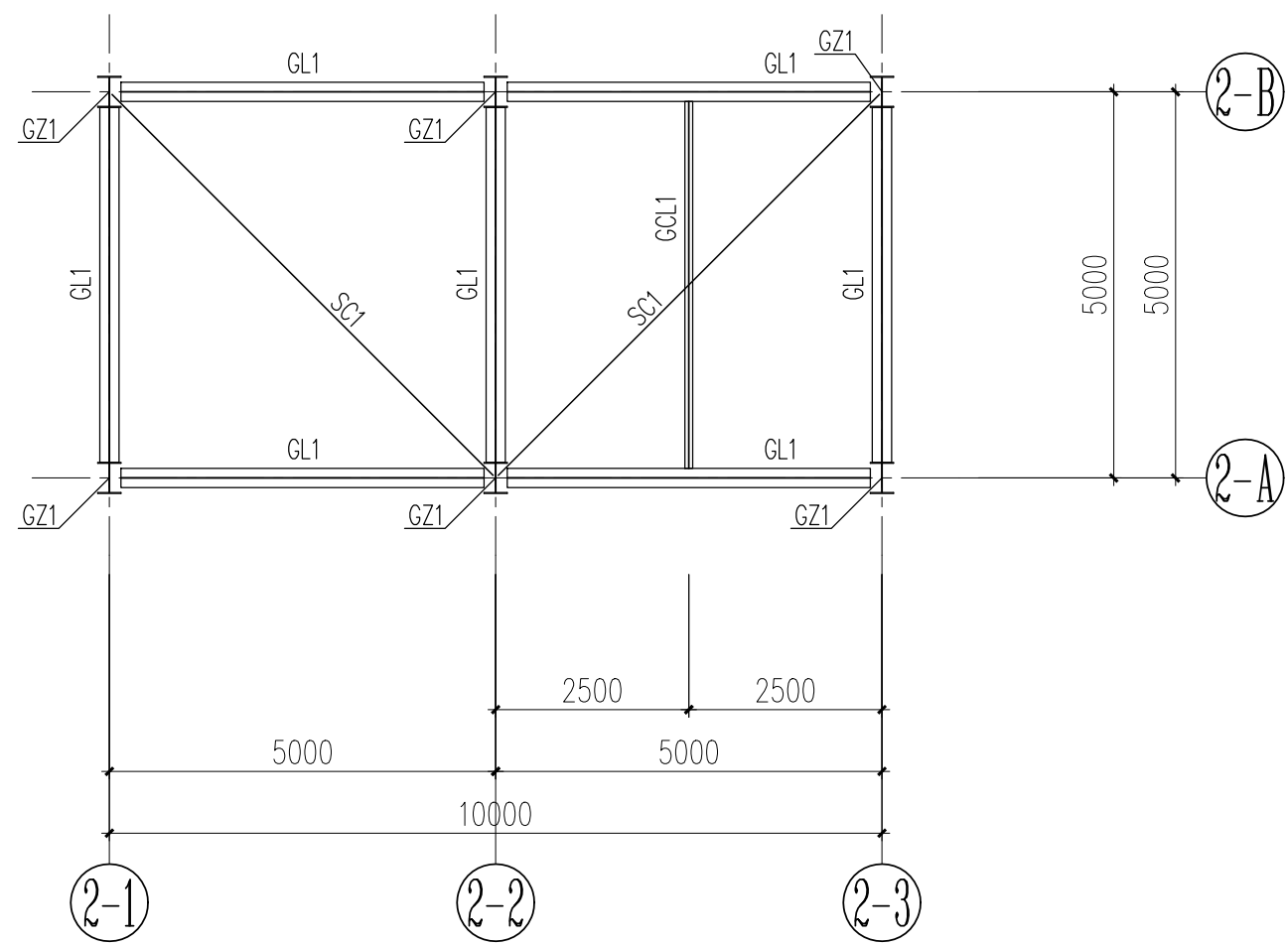
原结构标高10.000m 结构平面布置图  
未注明楼面水平支撑均为SC1



原结构标高15.000m 结构平面布置图  
未注明楼面水平支撑均为SC1



原结构标高20.000m 结构平面布置图  
未注明楼面水平支撑均为SC1



原结构标高24.000m 结构平面布置图  
未注明楼面水平支撑均为SC1

原结构平面布置图