

工艺	素成义	2023.9.14	总图
设备			建筑
外管			结构
环集			自控



节点 I 俯视图

不按比例



B向  
不按比例



接管C口液封板详图  
不按比例



图纸目录.

- |                    |     |            |      |    |
|--------------------|-----|------------|------|----|
| 1. 尾气洗涤器 (M11201B) | 总装图 | M11201B-00 | 折算A1 | 1张 |
| 2. 尾气洗涤器 (M11201B) | 零部件 | M11201B-01 | 折算A1 | 1张 |

H	HG/T20634-2009	螺母 M16	8	30CrMo	0.05	0.40	
	HG/T20634-2009	全螺纹螺栓 M16×95	4	35CrMoA	0.1520	0.608	
	HG/T20615-2009	法兰盖 BL 80-150 RF	1	S31603		4.09	
	HG/T20627-2009	垫片 RF 80-150	1	碳纤维增强四氧乙烯			
	HG/T20615-2009	法兰 SO80-150 RF	1	S31603II		4.01	
		接管 Ø88.9×5.49 L≈130	1	S31603		1.5	
G	HG/T 21533-2014	手孔 (NM-PTFE) 150	1	S31603/碳钢		6.1	与公称规格相符 材料符合S31603

技术特性表				设计、制造、检验标准及要求					
TECHNICAL SPECIFICATION				SPEC. FOR DESIGN,MANUFACT. & INSPECTION					
工作温度 OPERATING TEMP.(INLET/OUTLET)	℃	常温		标准规范 STANDARD AND CODE	NB/T47003.1-2022《常压容器》				
设计温度 DESIGN TEMPERATURE	℃	常温			HG/T20584《钢制化工容器制造技术要求》				
工作压力 WORKING PRESSURE	MPa	常压			NB/T47041-2014《卧式容器》				
设计压力 DESIGN PRESSURE	MPa	常压							
介质名称 OPERATING MEDIUM	含微量湿气			焊接规范 WELDING CODE	NB/T47015-2011《压力容器焊接规程》				
介质特性 MEDIUM PROPERTY	易燃易爆、轻度危害			焊缝结构 WELDING STRUCTURE	除注明外采用全焊透结构				
介质密度 MEDIUM DENSITY	1000			除注明外焊缝金属厚度 INCREASED OF FIELD WELD METAL THICKNESS	取母材许用应力之厚度				
介质比重 MEDIUM GRAVITY	kg/m³	1000		管法兰与接管焊接标准 WELDING BETWEEN FLANGE AND PIPE	按相应法兰标准				
主要元件材料	S31603/GB/T 4237			焊接接头型式及尺寸 WELDED JOINT TYPE AND SIZE	除图中注明外,其余焊接结构按				
	S31603Ⅱ/NB/T47010				HG/T20583《钢制化工容器结构设计规定》				
	S31603/GB/T14976				均相关规定				
MATERIAL OF MAIN PRESSURE PART									
腐蚀裕量 CORROSION ALLOWANCE	mm	0		手工电弧焊焊条牌号					
焊接接头系数 (筒体/封头) JOINT EFFICIENCY (SHELL/HEAD)		0.85 / 1.0		MODE OF ELECTRODE FOR SMAW					
基本风压 BASIC WIND PRESSURE	N/m²	450		焊接材料 WELDING MATERIAL	MODE	Q235B	/		
基本雪压 BASIC SNOW PRESSURE	N/m²	/		S31603	A022	A042	/		
地震烈度/加速度 SEISMIC INTENSITY		7 / 0.15g		Q235B	A042	J427	/		
场地类别/场地分组 FIELD TYPE/SEISMIC GROUP		Ⅱ / 第一组			/	/	/		
地面粗糙度类别 GROUND ROUGHNESS		A		N.D.E. 除图中 注明外 均按 A、B 类	焊接接头类型 JOINT CATEGORY	检验方法 METHOD TEST	检测率 TEST RATE	技术标准 TECHNICAL CLASS	
保温/隔热材料厚度 INSULATION AND FIRE PROTECTION	mm	/			筒体	RT	20%	NB/T47013.2	AB Ⅱ
全容积 FULL CAPACITY	m³	~0.92			封头	RT	100%	NB/T47013.2	AB Ⅱ
填料厚度/高度 FILLING TYPE/HEIGHT	mm	顶盖密封带Dg25填料/700							
热处理要求 REQUIREMENT OF HEAT TREATMENT		/			C. D. E	PT	100%	NB/T47013.5	/ I
操作重量 WORKING WEIGHT	kg	1635		液压试验压力 HYDRAULIC TEST PRESSURE		MPa	立式 VER.	卧式 HORI.	
充水重量 FULL WATER WEIGHT	kg	2500		排水试验(带压) FILLING OF WATER(HEIGHT)		mm	排水试验(取上海牌高度)		
最大总重量 MAX.LIFTING WEIGHT	kg	1555		装卸重量(其中不包括捆扎) LIFTING WEIGHT (INCLUDED)		kg	1555 (975)		
包装、捆扎、吊钩要求 COATING, PACKING & TRANS. REQS.	NB/T 10558-2021			管口及支撑方向 NOZZLES & SUPPORT ORIENTATION		见工艺管口方位图			

符号 MARK	公称尺寸 N. SIZE	公称压力 N. PN/C.L	连接标准或管规格 CON. STD	法兰型式 TYPE	连接型式 FACING	用途或名称 SERVICE	法兰材料直至法兰中心线距离 PROF. FROM CL TO F.F.
A	6"	Class150	HG/T20615-2009	SO	RF	尾气进口	365
B	12"	/	/	/	/	尾气出口	见图
C	2"	Class150	HG/T20615-2009	SO	RF	洗涤水出口	315
D	2"	Class150	HG/T20615-2009	SO	RF	放空口	360
E	3/4"	Class150	HG/T20615-2009	SO	RF	平衡口	300
Fr-2	1"	Class150	HG/T20615-2009	SO	RF	洗涤液进口	见图
H	3"	Class150	HG/T20615-2009	SO	RF	取料口	285
I	3/4"	Class150	HG/T20615-2009	SO	RF	在线取样口	250
G	6"	/	HG/T21533-2014	/	/	手孔	筒体内平齐

技术要求:

- 1.本设备按NB/T 47003.1-2022《承压容器》进行制造、试验和验收。
- 2.机械加工表面和非表面的线性尺寸公差按GB/T1804-2000中的m级和c级规定。
- 3.法兰螺孔跨设备中心线或平行线布置。
- 4.设备做水压试验时,应控制水中的氯离子含量不大于25mg/L,试验后应立即将水排净吹干。
- 5.设备制造合格后,筒体内应清除焊渣并涂油后进行酸洗钝化处理。所形成的钝化膜采用蓝点法检测,无蓝点为合格。

备注:

1. 筒体直线度偏差不得大于12mm,且任意3000mm长筒筒段,偏差不得大于3mm。筒体安装垂直度公差为12mm。
2. 裙座螺栓孔中心圆直径公差以及相邻两孔和任意两孔弦长公差均为3mm。
3. 支撑板应平整,安装后的平面度公差为1mm。
4. 本设各配4-M42地脚螺栓,材质为Q345,露头长度420mm,螺栓段长度120mm。

5. 管口A、C

说明: 铭牌有制造厂家按规范TSG21-2016《固定式压力容器安全技术监察规程》自行订制。

\_\_\_\_\_

M11201B-01	喷淋管 $\phi 33.4 \times 3.38$	2	组合
------------	-----------------------------	---	----

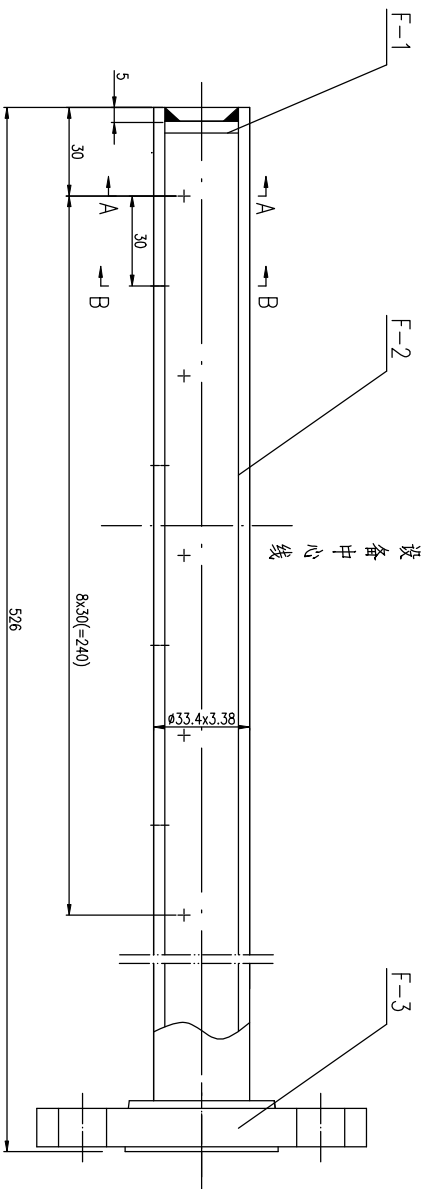
10/300034-0000	備註 1110		300
----------------	---------	--	-----

F 1~2	HG/T20634-2009	螺母 M16	16	30CrMo	0.05	0.80	
	HG/T20634-2009	全螺线螺栓 M16×95	8	35CrMo	0.152	2.16	
	HG/T20615-2009	法兰盖 BL80-150 RF	2	S31603	4.09	818	中心开口φ36
	HG/T20627-2009	垫片 RF 80-150	2	聚四氟乙烯四氟乙烷			
	HG/T20615-2009	法兰 WN80-150 RF S=5.49	2	S31603II	5.22	10.44	
E. I		接管 φ88.9x5.49 L≈67	2	S31603	0.76	1.52	
	HG/T20634-2009	螺母 M14	8	8级	0.018	0.144	
	HG/T20634-2009	六角头螺栓 M14×50	8	8.8级	0.091	0.728	
	HG/T20615-2009	法兰盖 BL20-150 RF	2	S31603	0.91	1.82	
	HG/T20627-2009	垫片 RF 20-150	2	聚四氟乙烯四氟乙烷			
C. D	HG/T20615-2009	法兰 S020-150 RF	2	S31603II	0.68	1.36	
		接管 φ26.9x2.77 L≈91	2	S31603	0.15	0.30	
		支撑板 60x27×6	3	S31603	0.08	0.24	D接管
		套管φ133x6 L=100	1	S31603	1.88		D接管
		接管 φ60.3x3.91 L=76	1	S31603	0.41		D接管垂直管
A	GB/T12459-2017	90°弯头 90E(S) DN50-Sch40S	1	S31603	1.0		D接管
		接管 φ60.3x3.91 L=304	1	S31603	1.65		D接管水平管
	按本图	液封板 δ=4	1	S31603	1.07		C接管
		接管 φ60.3x3.91 L=105	1	S31603	0.57		C接管
	HG/T20615-2009	法兰 S050-150 RF	2	S31603II	2.18		
A	HG/T20615-2009	法兰 S0150-150 RF	1	S31603II	7.9		
		接管 φ168.3x7.11 L≈573	1	S31603	13.0		

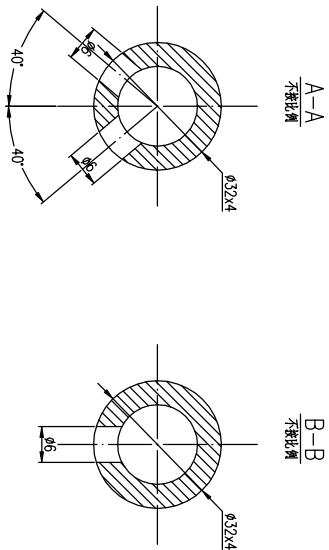
管 口 材 料 表      BILL OF NOZZLE'S MATERIAL						
23		铭牌架及铭牌	1	组合件	0.25	制造厂自行定制
22		裙座筒体过渡段 $\phi 426 \times 8$	1	S31603	32.3	L=392
21	M11201B-01	静电接地板 $\delta=6$	1	S30408	0.20	
20		筒板 $\delta=18$	8	Q235B	4.4	35.2
19		盖板 $\phi 706 \times \phi 426 \quad \delta=28$	1	Q235B		54.7
18		垫板 $90 \times 140 \times 18$	4	Q235B	1.80	7.20
17	M11201B-01	锥帽 $\delta=6$	1	S31603		18.0
16		筒板 $\delta=10$	4	S31603	0.32	1.28
15	M11201B-01	支撑板 $\delta=6$	2	S31603	0.13	0.26
14		筒体Ⅲ $\phi 325 \times 8$	1	S31603		458.6
13		筒体Ⅱ $\phi 325 \times 8$	1	S31603		51.0
12		双瓣进给梯环Dg25填料	0.05m <sup>3</sup>	S31603		20.7
11	M11201B-01	隔墙板	2	S31603	2.25	4.50
10		支持板 $\phi 306/\phi 266 \quad \delta=6$	2	S31603	0.85	1.70
9	HG/T20613-2009	螺母 M27	64	30CrMo	0.251	16.1
8	HG/T20613-2009	全螺纹螺栓 M27×145	32	35CrMoA	0.667	21.3
7	HG/T20606-2009	垫片 RF 300-25	2	聚四氟乙烯垫片		
6	HG/T20592-2009	法兰 WN300(B)-25 RF S=8	4	S31603Ⅱ	31.5	126.0
5		锥形筒体 $\phi 426/\phi 325 \quad \delta=8$	1	S31603		28.1
4		筒体Ⅰ $\phi 426 \times 8$	1	S31603		69.7
3	GB/T25198-2010	翻圈封头 EHB426×8(7.04)	1	S31603		69.7
2		裙座筒体 $\phi 426 \times 8$	1	20		394.0
1		基础环板 $\phi 628/\phi 208 \quad \delta=24$	1	Q235B		52.0

件号	图号或标准号	名称	数量	材料	单重 SINGLE WT.	总重 TOTAL WEIGHT	备注
PART NO.	DRAWING NO. OR	DESCRIPTION	QTY.	MATERIAL	(kg)	(KG)	REMARK
<p>注: 本文件版权归ESOP所有, 除非得到ESOP书面授权, 否则本文件的任何内容均不得复制或转递给其他个人或团体或用于其他目的。此文件是ESOP的财产。SOPO NO. 本文件中的任何内容均不得复制或转递给其他个人或团体或用于其他目的。此文件是ESOP的财产。SOPO NO. 本文件中的任何内容均不得复制或转递给其他个人或团体或用于其他目的。此文件是ESOP的财产。SOPO NO.</p>							
		<b>江苏索普工程科技有限公司</b> Jiangsu SOPO Engineering Technology Co., Ltd.		江苏索普化工股份有限公司 醋酸一酯技术改造项目			
设计 CHECK	陈拓	2023.9.14	醋酸尾气二次洗涤器		主项号	主项名称	
校核 DESIGN	陈拓	2023.9.14	M11201B		PROJ. NO.	UNIT	
审核 REVIEW	王良	2023.9.14	总图		设计阶段	标题图	
批准 APPROVE					图号	M11201B-00	
专业 SPEC.	张杰	版本 REV.	0	比例 SCALE	1:6	第 1 张 SHEET	共 1 张 TOT.

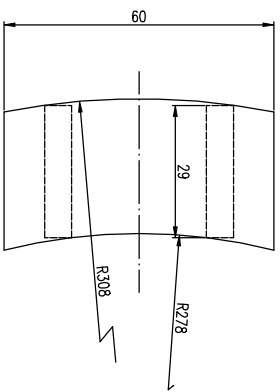
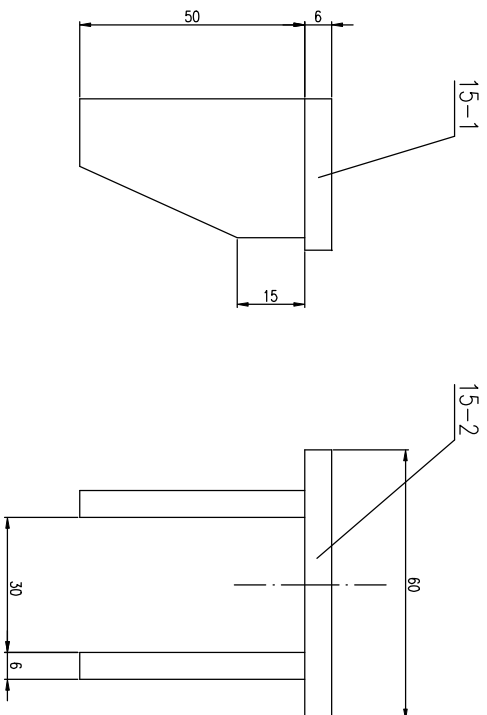
工艺		总图		标准化		
设备		建筑		热力		
外管		结构		暖通		
环保		自控				



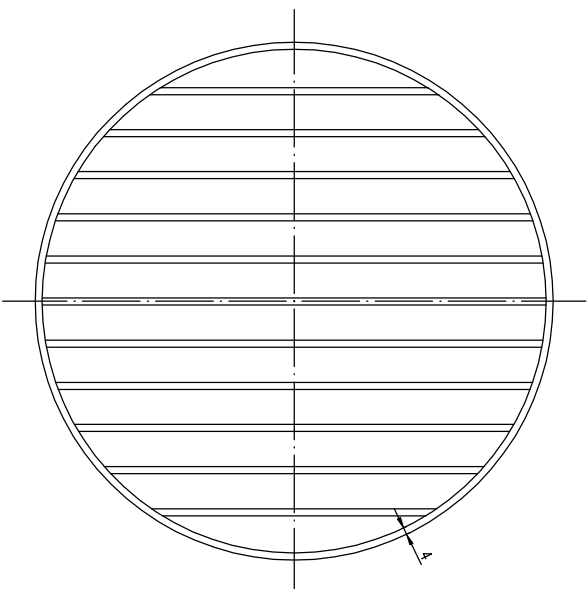
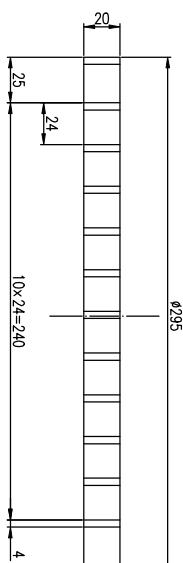
F-3	HG/120615-2009	法兰 SC025-150 RF	1	S31603II	0.91	
F-2		接管Φ3.3x3.38 L=522	1	S31603	1.30	
F-1		封头Φ2.4-0-4	1	S31603	0.01	
件号	图号或标准号	名称	数量	材料	重量	备注
PART NO.	DRAWING NO. OR	DESCRIPTION	QTY.	MATERIAL	SIZE TOTAL WEIGHT	REMARK
F-1-2接管	管嘴Φ3.3x3.38	密封件	2.95			
件号	名称	材料	重量	所在图号	装配图号	
PART NO.	DESCRIPTION	MATERIAL	WEIGHT	DRAWING NO.	ASS. DWG. NO.	



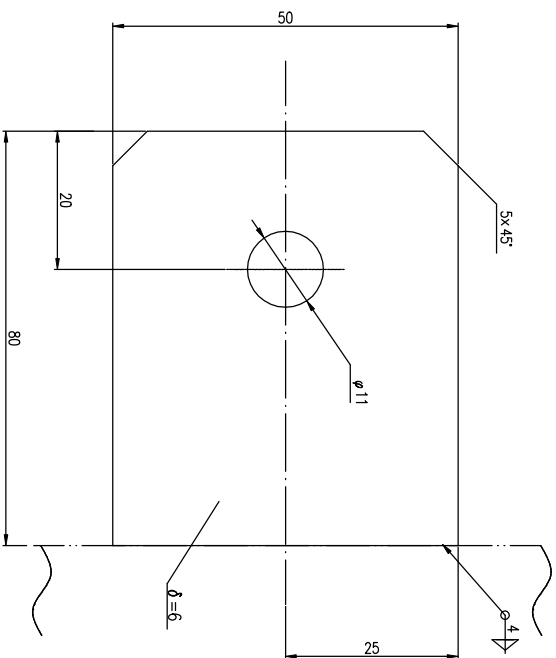
F-3	HG/120615-2009	法兰 SC025-150 RF	1	S31603II	0.91	
F-2		接管Φ3.3x3.38 L=522	1	S31603	1.30	
F-1		封头Φ2.4-0-4	1	S31603	0.01	
件号	图号或标准号	名称	数量	材料	重量	备注
PART NO.	DRAWING NO. OR	DESCRIPTION	QTY.	MATERIAL	SIZE TOTAL WEIGHT	REMARK
F-1-2接管	管嘴Φ3.3x3.38	密封件	2.95			
件号	名称	材料	重量	所在图号	装配图号	
PART NO.	DESCRIPTION	MATERIAL	WEIGHT	DRAWING NO.	ASS. DWG. NO.	



15-2	材料 $\delta=6$	2	SJ1603	0.06	0.12		
15-1	材料 $\delta=6$	1	SJ1603	0.01			
件号	图号或标准号	数量	材料	重量	总重量	备注	
PART NO.	DRAWING NO. OR	QTY.	MATERIAL	WEIGHT	TOTAL	REMARK	
15	支板 $\delta=6$	0.13					
件号	名称	材料	重量比例	所在图号	装配图号		
PART NO.	DESCRIPTION	MATERIAL	WEIGHT RATIO	DRAWING NO.	ASS. DWG. NO.		



11	圆锥板	S31603	2.25	M11201B-01	M11201B-00
件号 PART NO.	名称 DESCRIPTION	材料 MATERIAL	重量比例 WEIGHT SCALE	所在图号 DRAWING NO.	装配图号 ASS. DWG. NO.

[illegible]