

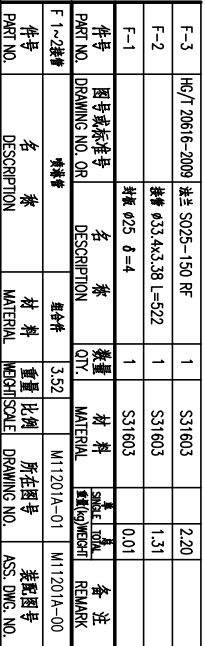
图4-M42液脚螺栓
材料: Q345

管 号 MARK	公称尺寸 N. SIZE	公称压力 N. PN/CL	连接标准或连接规格 CON. STD	法兰型式 TYPE	连接面型式 FACING	用 途 或 名 称 SERVICE	法兰材料至管接头中心线距离 PROF. FROM C/L TO F.F.
A	6"	PN16	HG/T20615-2009	SO	RF	尾气进口	360
B	12"	/	/	/	/	尾气出口	见图
C	2"	PN16	HG/T20615-2009	SO	RF	洗涤水出口	330
D	2"	PN16	HG/T20615-2009	SO	RF	喷淋口	360
E	3/4"	PN16	HG/T20615-2009	SO	RF	平衡口	360
F1-2	1"	PN16	HG/T20615-2009	SO	RF	洗涤液进口	见图
G	6"	/	/	/	/	手孔	见图

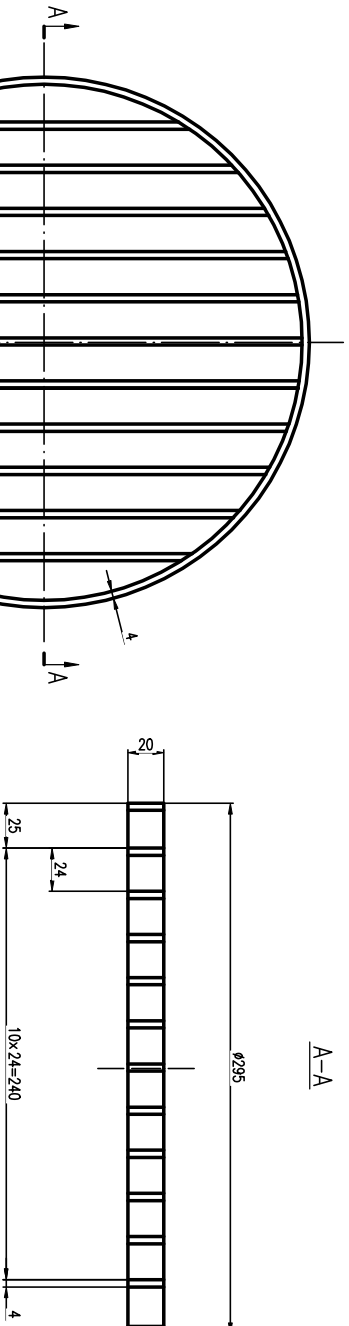
管口材料表	BILL OF NOZZLE'S MATERIAL
-------	---------------------------

件号	图号或标准号	名 称	数量	材 料	单 重	总 重	备 注
PART NO.	DRAWING NO. OR	DESCRIPTION	QTY.	MATERIAL	SINGLE WEIGHT(KG)	TOTAL WEIGHT	REMARKS
注：本文件版权属HSOPO所有，除非得到HSOPO书面授权，否则本文件任何内容均不得复制或披露给其他个人和组织或用于其他目的。 THIS DOCUMENT IS THE PROPERTY OF HSOPO. NO PART OF THIS DOCUMENT SHALL BE REPRODUCED OR DISCLOSED TO OTHERS OR USED FOR ANY PURPOSE WHATSOEVER EXCEPT WITH THE PRIOR WRITTEN PERMISSION OF HSOPO.							

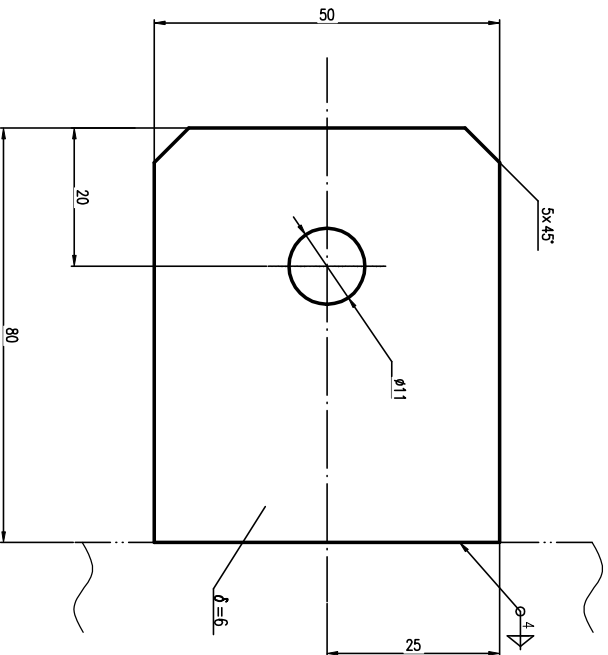
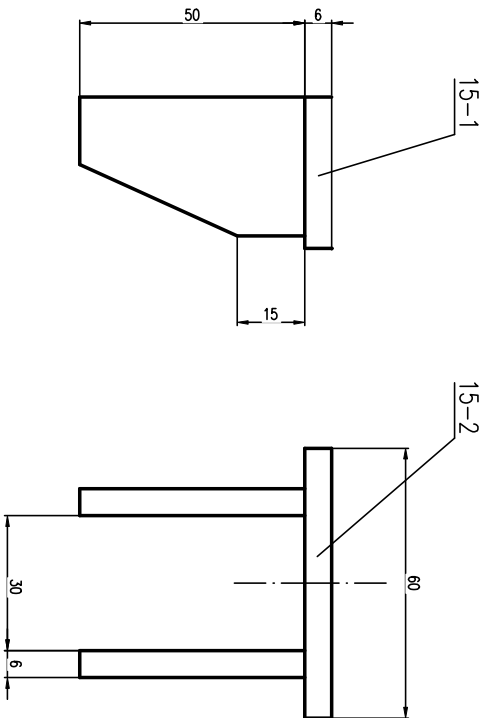
1. 醋酸尾气一次洗涤器 (MM11201A)	总装图	MM11201A-00	折算A1	1张
2. 醋酸尾气一次洗涤器 (MM11201A)	零部件	MM11201A-01	折算A1	1张
			共计: 折算A1	2张

[illegible]

11	卷板	SJ1603	2.23		M11201A-01	M11201A-00
件号 PART NO.	名称 DESCRIPTION	材料 MATERIAL	重量 WEIGHT	比例 SCALE	所在图号 DRAWING NO.	装配图号 ASS. DWG. NO.



15-2		数量 δ=6	2	SJ1603	0.045 0.09		
15-1		数量 δ=6		SJ1603	0.086		
零件号 PART NO.	图号或代号 DRAWING NO. OR	名称 DESCRIPTION	数量 QTY.	材料 MATERIAL	重量 WEIGHT <small>(KG)</small>	备注 REMARK	
15		支轴 δ=6	0.18	M1201A-01	M1201A-00		
作号 PART NO.	名 称 DESCRIPTION	材 料 MATERIAL	重 量 WEIGHT <small>(KG)</small>	所在图号 DRAWING NO.	装配图 ASS. DWG. NO.		

[illegible]