



2024
镇江
ZHENJIANG

江苏索普化工股份有限公司
消防报警点位编码设计

| | | |
|------------------|-----|------------|
| 设计人 DESIGNED | 张明金 | 2024.04.01 |
| 校核人 CHECKED | 李正 | 2024.04.01 |
| 审核人 REVIEW | 蒋海军 | 2024.04.01 |
| 审定人 APPROVE | | |
| 专业负责人 DISCIPLINE | | |

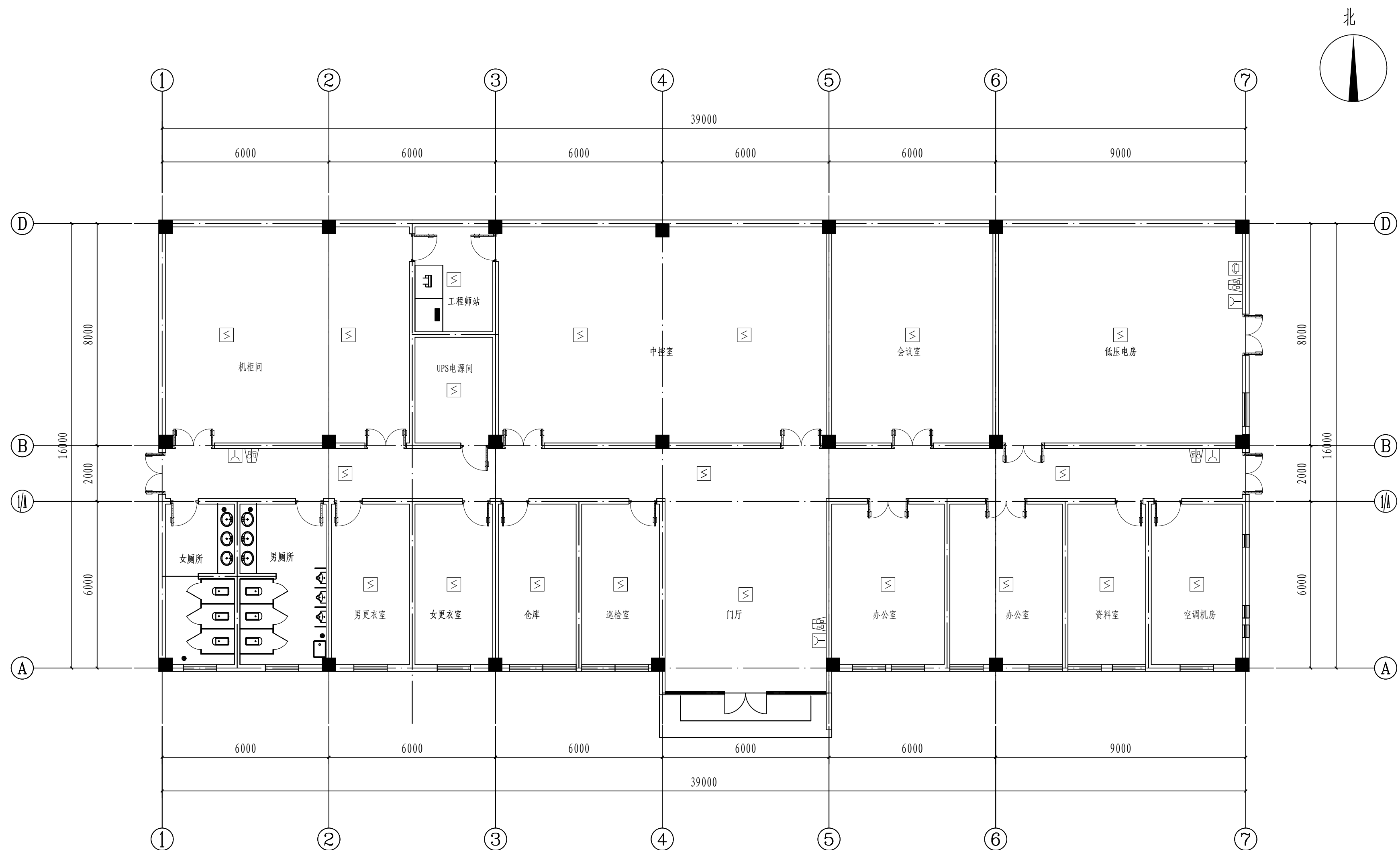
电气图纸目录

| | |
|---------------|-------------------|
| 主项名称 UNIT | 醋酸加氢控制室 |
| 设计阶段 PHASE | 施工图 |
| 图号 DWG NO. | 202401-37-01D00/0 |
| 版 本 REV. | 0 |

| | | | | | | | |
|---------------|--|-----------|----|----------|------|-------------|------------|
| 项目负责人 MANAGER | | 专业 SPECI. | 电气 | 比例 SCALE | 不按比例 | 第 1 张 SHEET | 共 1 张 TOT. |
|---------------|--|-----------|----|----------|------|-------------|------------|

[illegible]

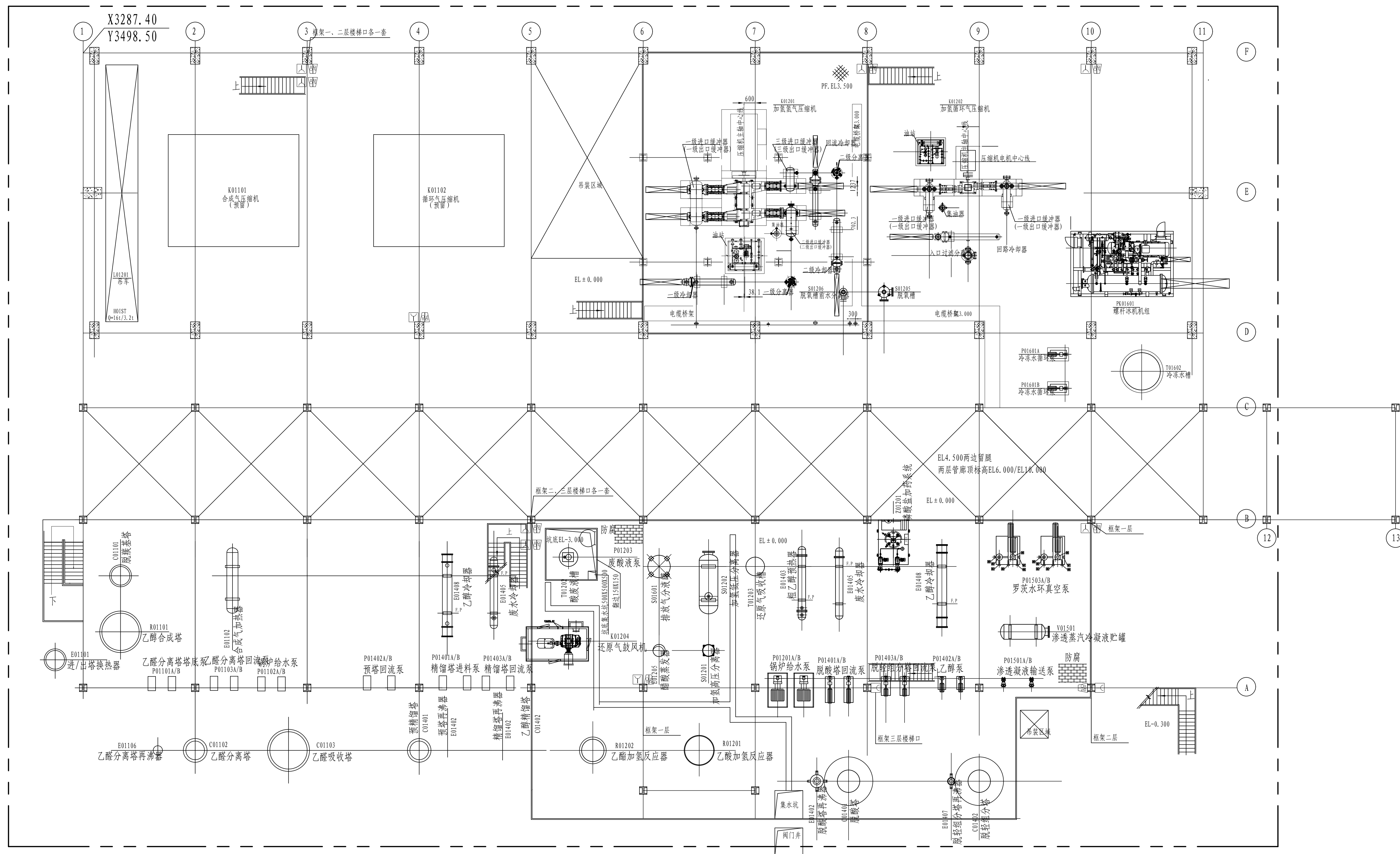
| | | | | | | | |
|----|--|--|----|--|--|-----|--|
| 工艺 | | | 总图 | | | 电气 | |
| 设备 | | | 建筑 | | | 热力 | |
| 外管 | | | 结构 | | | 暖通 | |
| 环保 | | | 自控 | | | 给排水 | |



注：本文件版权归SOPO所有，除非得到SOPO书面授权，否则本文件的任何内容均不得复制或泄露给其他个人和团体或用于其他目的。
THIS DOCUMENT IS THE PROPERTY OF SOPO. NO PART OF THIS DOCUMENT SHALL BE REPRODUCED OR DISCLOSED TO OTHERS OR USED FOR ANY PURPOSE WHATSOEVER EXCEPT WITH THE PRIOR WRITTEN PERMISSION OF SOPO.

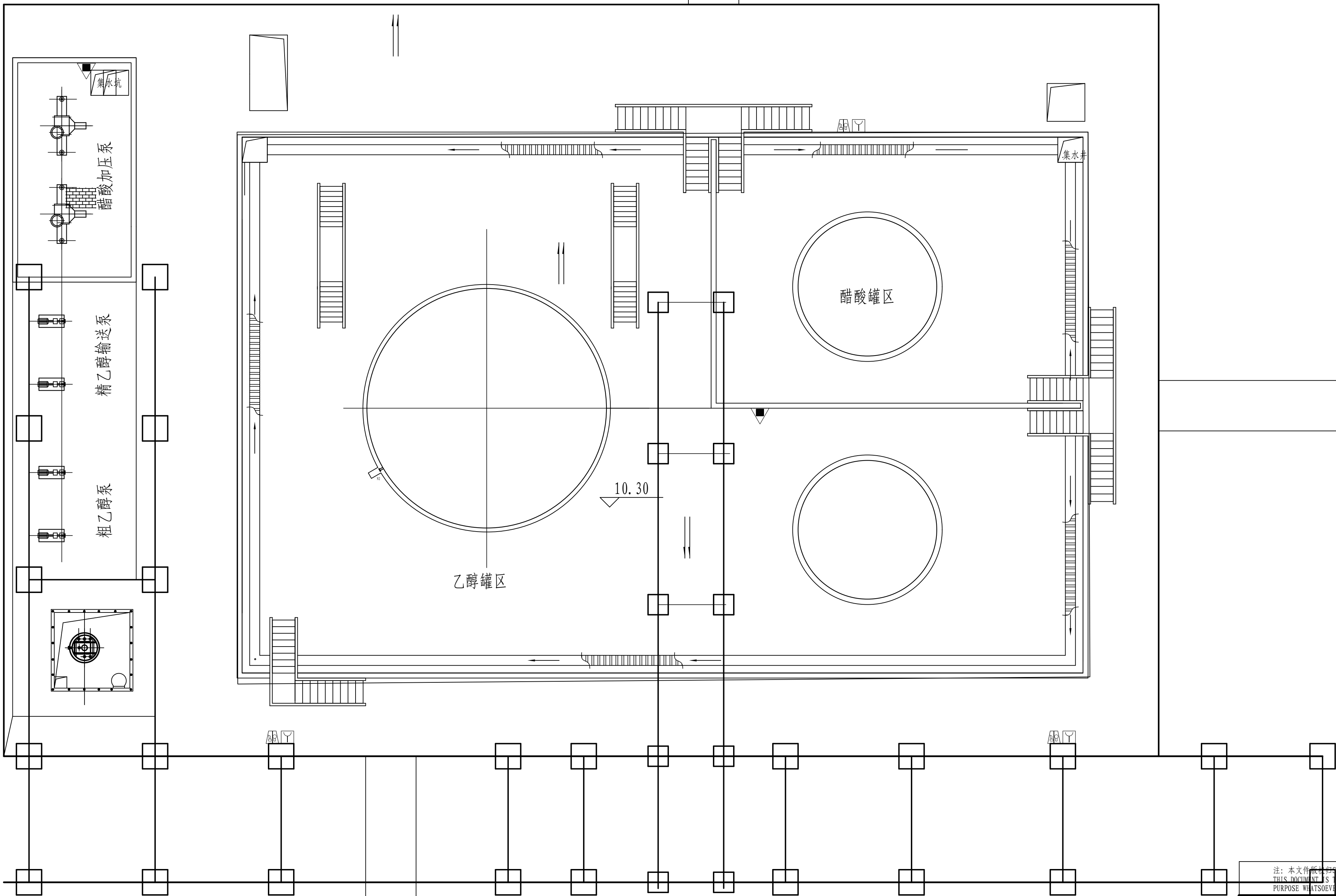
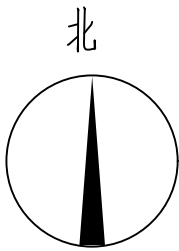
| | | | | | | | | | | | |
|---|-----|------------|-----------------------|-----|----------|--------------------------------------|---------------|---|-------------------|--------|--|
| <div>江苏索普工程科技有限公司</div> <div>Jiangsu SOPOT Engineering Technology CO.,LTD.</div> | | | | | | <div>2024 镇江 ZHENJIANG</div> | | <div>江苏索普化工股份有限公司</div> <div>消防报警点位编码设计</div> | | | |
| 设计人 DESIGNED | 朱利金 | 2024.04.01 | 醋酸加氢控制及配电室 火灾报警平面图 | | | | 主项名称 UNIT | | 醋酸加氢 | | |
| 校核人 CHECKED | 李也 | 2024.04.01 | | | | | 设计阶段 PHASE | | 施工图 | | |
| 审核人 REVIEW | 蒋宇豪 | 2024.04.01 | | | | | 图号 DWG NO. | | 202401-37-01D01/0 | | |
| 审定人 APPROVE | | | | | | | 版 本 REV. | | 0 | | |
| 专业负责人 DISCIPLINE | | | | | | | | | | | |
| 项目负责人 MANAGER | | | 专业 SPECI. | 电 气 | 比例 SCALE | 1: 100 | 第 1 | 张 SHEET | 共 1 | 张 TOT. | |

| | | | | | |
|----|--|----|--|-----|--|
| 工艺 | | 总图 | | 电气 | |
| 设备 | | 建筑 | | 热力 | |
| 外管 | | 结构 | | 暖通 | |
| 环保 | | 自控 | | 给排水 | |



| | | | |
|--|-----------|---|------------------------|
| 注: 本文件性质为SOPHOP所有, 除非得到SOPHOP书面授权, 否则本文件的任何内容均不得复制或透露给其他人或团体或用于其他目的。 THIS DOCUMENT IS THE PROPERTY OF SOPHOP. NO PART OF THIS DOCUMENT SHALL BE REPRODUCED OR DISCLOSED TO OTHERS OR USED FOR ANY PURPOSE WHATSOEVER EXCEPT WITH THE PRIOR WRITTEN PERMISSION OF SOPHOP. | | | |
|  江苏索普工程科技有限公司 Jiangsu SOPHOP Engineering Technology CO., LTD. | | 2024 版次 ZHENGLANG 江苏索普化工股份有限公司 消防报警点位编码设计 | |
| 设计人 DESIGNED | 朱成 | 2024. 04. 01 | 主项名称 UNIT |
| 校核人 CHECKED | 陈永 | 2024. 04. 01 | 醋酸加氢 |
| 审核人 REVIEW | 陈永 | 2024. 04. 01 | 设计阶段 PHASE |
| 审批人 APPROVE | | | 施工图 |
| 专业负责人 DISCIPLINE | | | 图号 DWG NO. |
| 项目负责人 MANAGER | | | 2024041-37-01D02/0 |
| | | | 版本 REV. |
| | | | 0 |
| 专业负责人 MANAGER | 专业 SPECI. | 电气 | 比例 SCALE 1: 100 |
| | | | 第 1 度 SHEET 共 1 张 TOT. |

| | | |
|----|-----|-----|
| 工艺 | 总图 | 电气 |
| 设备 | 暖通 | 热力 |
| 管道 | 给排水 | 暖通 |
| 环境 | 自控 | 给排水 |



| | | | | | | |
|---|-----|------------|---|--|-------------------------|----------------------------|
| 注：本文件版权归SOPO所有，除非得到SOPO书面授权，否则本文件的任何内容均不得复制或泄露给其他个人和团体或用于其他目的。 THIS DOCUMENT IS THE PROPERTY OF SOPO. NO PART OF THIS DOCUMENT SHALL BE REPRODUCED OR DISCLOSED TO OTHERS OR USED FOR ANY PURPOSE WHATSOEVER WITHOUT THE PRIOR WRITTEN PERMISSION OF SOPO. | | | 江苏索普工程科技有限公司 Jiangsu SOPO Engineering Technology CO., LTD. | | 2024 镇江 ZHENJIANG | 江苏索普化工股份有限公司 消防报警点位编码设计 |
| 设计人 DESIGNED | 张明金 | 2024.04.01 | 醋酸加氢罐区 火灾报警平面图 | | 项目名称 UNIT | 醋酸加氢 |
| 校核人 CHECKED | 张明金 | 2024.04.01 | | | 设计阶段 PHASE | 施工图 |
| 审核人 REVIEW | 张明金 | 2024.04.01 | | | 图号 DWG NO. | 202401-37-01D03/0 |
| 审定人 APPROVE | | | | | 版本 REV. | 0 |
| 专业负责人 DISCIPLINE | | | 专业 SPECI. | | 电 气 | 比例 SCALE |
| 项目负责人 MANAGER | | | 1: 100 | | 第 1 张 SHEET | 共 1 张 TOT. |