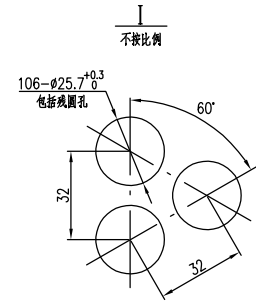
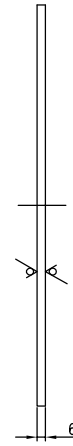
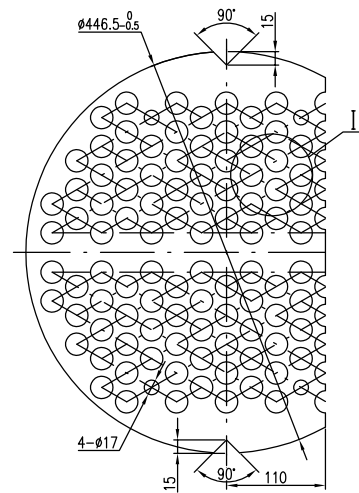


工艺化	设计	审核	批准
工程化	设计	审核	批准
生产化	设计	审核	批准
其他	设计	审核	批准

其余 12.5

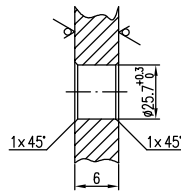
技术要求

1. 新流板应平整, 平面度公差3mm.
2. 相邻两孔中心距公差偏差为±0.3mm, 允许有4%相邻两孔中心距公差偏差为±0.5mm, 任意两孔中心距公差偏差为±1mm.
3. 钻孔后应除去管孔周边的毛刺.



管孔尺寸

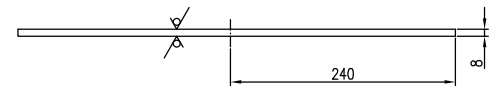
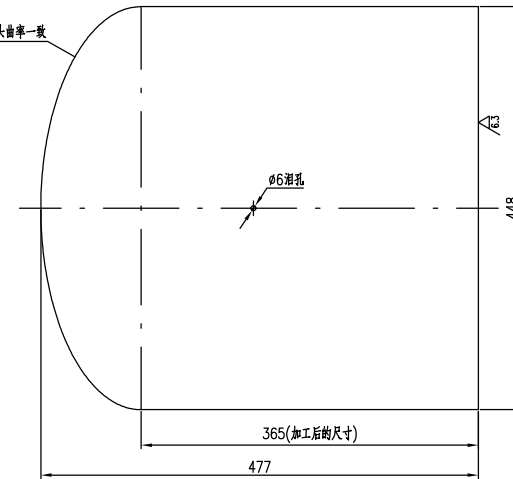
不按比例



19	新流板	S31603	3.65	E12905-02	E12905-00
件号	名称	材料	重量比例	所在图号	装配图号
PART NO.	DESCRIPTION	MATERIAL	WEIGHT SCALE	DRAWING NO.	ASS. DWG. NO.

其余 12.5

与罐封头曲率一致

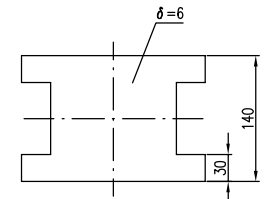
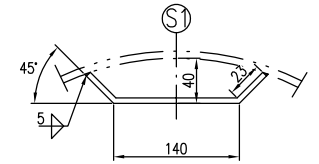


注:

1. 与垫片接触的密封面待管箱组装机处理后再进行二次加工.

23	分程隔板	Q345R	9.49	E12905-02	E12905-00
件号	名称	材料	重量比例	所在图号	装配图号
PART NO.	DESCRIPTION	MATERIAL	WEIGHT SCALE	DRAWING NO.	ASS. DWG. NO.

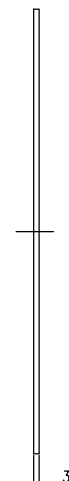
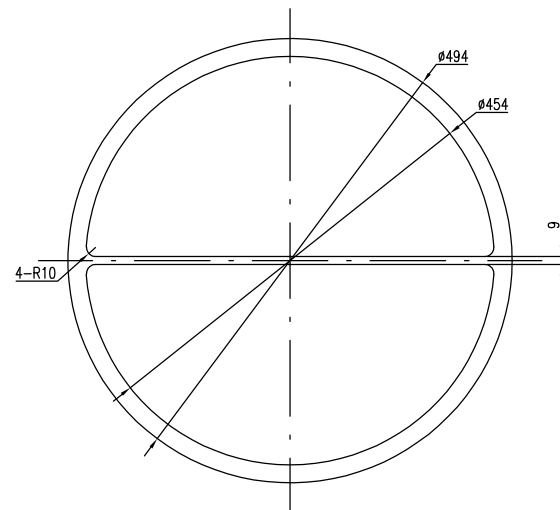
其余 2.5



9	密封隔板 δ=6	S31603	1.03	E12905-02	E12905-00
件号	名称	材料	重量比例	所在图号	装配图号
PART NO.	DESCRIPTION	MATERIAL	WEIGHT SCALE	DRAWING NO.	ASS. DWG. NO.

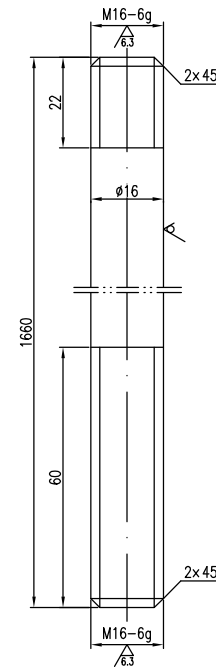
技术要求

1. 该垫片按NB/T 47024-2012《非金属软垫片》标准制造.

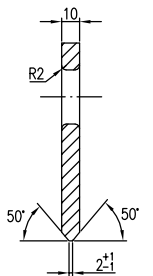
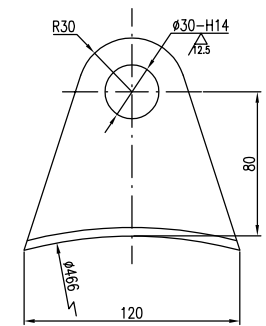


22	前端管箱垫片 DN450	柔性增强聚四氟乙烯		E12905-02	E12905-00
件号	名称	材料	重量比例	所在图号	装配图号
PART NO.	DESCRIPTION	MATERIAL	WEIGHT SCALE	DRAWING NO.	ASS. DWG. NO.

其余 12.5



8	拉杆 φ16	S31603	2.64	E12905-02	E12905-00
件号	名称	材料	重量比例	所在图号	装配图号
PART NO.	DESCRIPTION	MATERIAL	WEIGHT SCALE	DRAWING NO.	ASS. DWG. NO.



24	管箱螺母	Q345R	0.75	E12905-02	E12905-00
件号	名称	材料	重量比例	所在图号	装配图号
PART NO.	DESCRIPTION	MATERIAL	WEIGHT SCALE	DRAWING NO.	ASS. DWG. NO.

注: 本文件版权归SOPD所有, 除非得到SOPD书面授权, 否则本文件的任何内容均不得复制或泄露给其他个人和团体或用于其他目的. THIS DOCUMENT IS THE PROPERTY OF SOPD. NO PART OF THIS DOCUMENT SHALL BE REPRODUCED OR DISCLOSED TO OTHERS OR USED FOR ANY PURPOSE WHATSOEVER EXCEPT WITH THE PRIOR WRITTEN PERMISSION OF SOPD.

江苏索普工程科技有限公司 Jiangsu SOPD Engineering Technology Co., Ltd.		2025 版次 ZHENJIANG	江苏索普化工股份有限公司 顺粮厂原煤回收项目
设计 DESIGN		工程号 PROJ. NO	202501-160
校核 CHECK		设计阶段 PHASE	招标图
审核 REVIEW		图号 DWG. NO.	E12905-02
批准 APPROVE		专业 SPECI.	设备
版本 REV.	0	比例 SCALE	1:4
第 1 张 SHEET	共 1 张 TOT.		