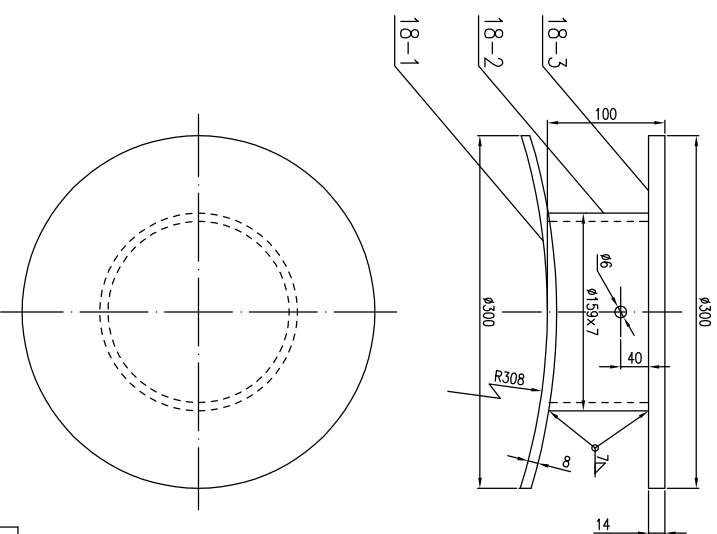
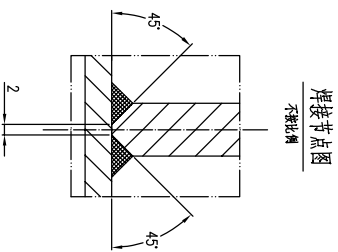
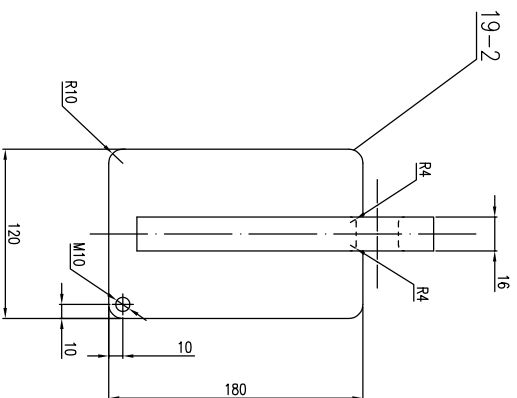
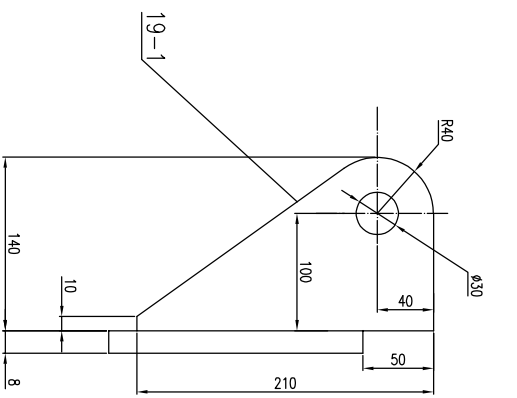


件号	图号或标准号	名称	数量	材料	重量 (kg)	比例	所在图号	装配图号
PARTS NO.	DMG. NO. OR STD. NO.	PARTS NAME	QTY.	MATL.	WEIGHT (KG)	SCALE	DMG. NO.	ASSEMBLY NO.
29-2		圆板 $\phi 180$ $\delta = 8$	1	Zr-3	1.9			
29-1		盖板 $\delta = 8$	2	Zr-3	0.8	1:6		
29		截流器 $\delta = 6$		Zr-3	3.5	不标注	112901-02	112901-00

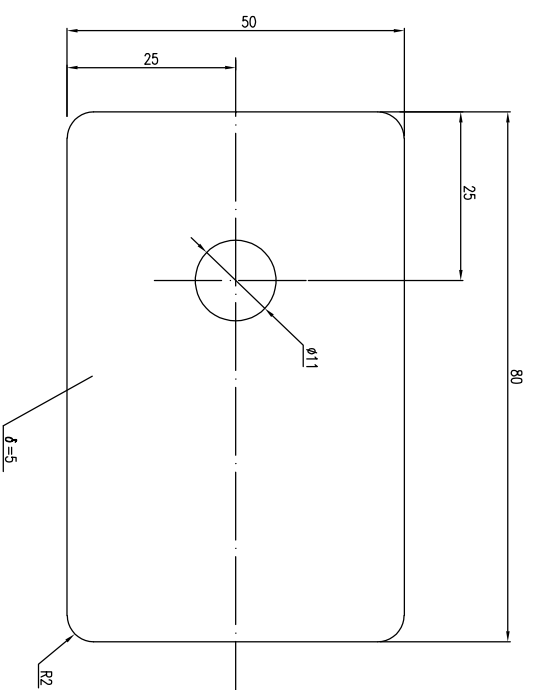


件号	图号或标准号	名称	数量	材料	重量 (kg)	比例	所在图号	装配图号
PARTS NO.	DMG. NO. OR STD. NO.	PARTS NAME	QTY.	MATL.	WEIGHT (KG)	SCALE	DMG. NO.	ASSEMBLY NO.
18-3		盖板 $\phi 300$ $\delta = 14$	1	Q345R	7.8			
18-2		螺母 G8/79948-2013 螺牙 $\phi 159 \times 7$ $L=78$	1	20	2.0			
18-1		盖板 $\phi 300$ $\delta = 8$	1	S31603	4.5			
18		固定环		组合件	14.3	不标注	112901-02	112901-00

技术要求:  
1. 焊后应经退火处理, 消除应力, 硬度不大于 0.5mm.  
2. 焊口经射线探伤合格, 焊缝外观符合 GB 50236 要求。



件号	图号或标准号	名称	数量	材料	重量 (kg)	比例	所在图号	装配图号
PART NO.	DRAWING NO. OR	DESCRIPTION	QTY.	MATERIAL	WEIGHT (KG)	SCALE	DRAWING NO.	ASS. DWG. NO.
19-2		盖板 $\delta = 8$	1	Zr-3	1.4			
19-1		盖板 $\delta = 16$	1	Zr-3	2.0			
19		截流器 $\delta = 16$		组合件	3.4	不标注	112901-01	112901-00



件号	名称	材料	重量	比例	所在图号	装配图号
PART NO.	NAME	MATERIAL	WEIGHT	SCALE	DMG. NO.	ASSEMBLY NO.
6	圆板 $\phi 300$ $\delta = 5$	S30408	0.4	不标注	112901-02	112901-00

设计	审核	批准	日期	比例	张数	共
DESIGN	CHECK	APPROVE	DATE	SCALE	SHEET	TOT.
江苏索普工程科技有限公司	江苏索普工程科技有限公司	江苏索普工程科技有限公司	2026.1.14	1:15	第 1 张	共 1 张