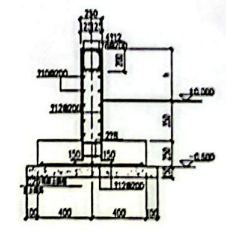
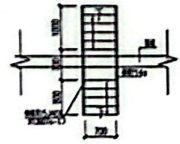


1. 300 钢筋混凝土管, 承插, 2-3
4-4 详图
1. 钢筋混凝土
200 1:2 砂浆
150# C30 钢筋混凝土 (配筋: 8@100, 8@100, 8@100, 8@100)
150# 钢筋混凝土
D. 200mm
150# 钢筋混凝土, 配筋: 8@100, 8@100

罐区地坪做法



防火墙详图



防火堤设置做法

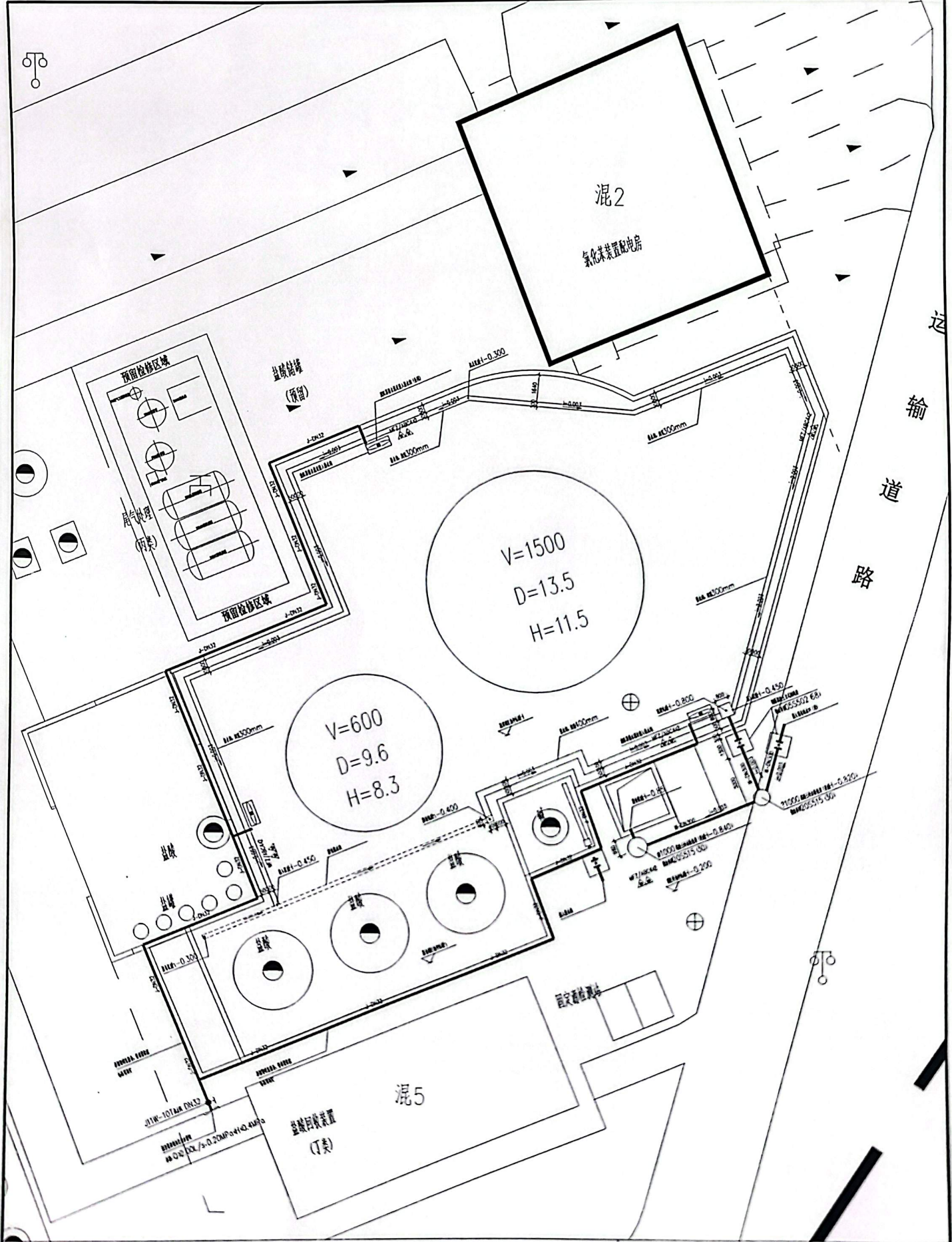
罐区平面布置图

1. 本工程所有材料、设备均应符合国家现行标准、规范和设计要求。
2. 本工程所有材料、设备均应符合国家现行标准、规范和设计要求。
3. 本工程所有材料、设备均应符合国家现行标准、规范和设计要求。

廖新平 2026.4.15

江苏索普工程科技有限公司		江苏索普工程科技有限公司	
设计人: [ ]	审核人: [ ]	设计人: [ ]	审核人: [ ]
项目负责人: [ ]	项目负责人: [ ]	项目负责人: [ ]	项目负责人: [ ]
设计日期: [ ]	设计日期: [ ]	设计日期: [ ]	设计日期: [ ]
设计地点: [ ]	设计地点: [ ]	设计地点: [ ]	设计地点: [ ]
设计内容: [ ]	设计内容: [ ]	设计内容: [ ]	设计内容: [ ]
设计阶段: [ ]	设计阶段: [ ]	设计阶段: [ ]	设计阶段: [ ]
设计比例: [ ]	设计比例: [ ]	设计比例: [ ]	设计比例: [ ]
设计说明: [ ]	设计说明: [ ]	设计说明: [ ]	设计说明: [ ]
设计备注: [ ]	设计备注: [ ]	设计备注: [ ]	设计备注: [ ]

比例	1:100
日期	2016.4.15
姓名	
职务	
单位	



修改 2016.4.15

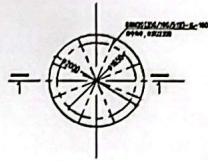
注：本工程所有材料、设备均应符合国家现行标准，并应符合设计文件的要求。施工过程中应严格按照设计文件的要求进行施工，不得擅自更改设计。如有变更，须经设计单位同意并出具变更单。

江苏苏普工程科技有限公司  
Jiangsu Supu Engineering Technology Co., Ltd.

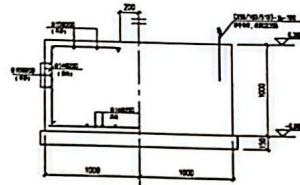
姓名	姓名	姓名
职务	职务	职务
日期	日期	日期







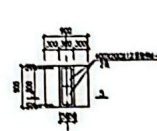
TW-6003/6004基础平面图  
1:50



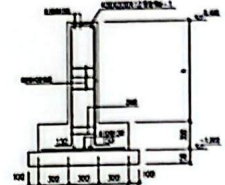
1-1



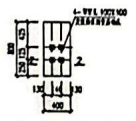
圈梁内地坪做法



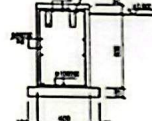
地面管墩基础平面图  
1:50



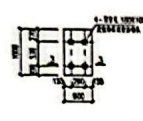
5-5  
1:25



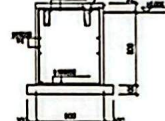
SJ-P-6004A/B  
SJ-P-6003A/B  
1:50



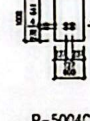
2-2  
1:25



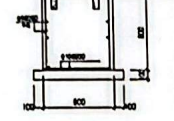
P-5003C/D  
1:50



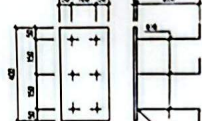
3-3  
1:25



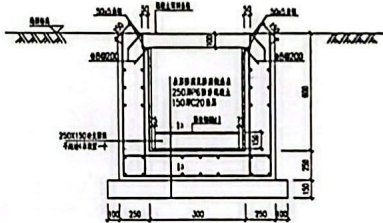
P-5004C/D  
1:50



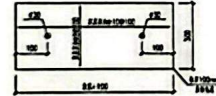
4-4  
1:25



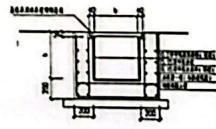
M-1  
1:10



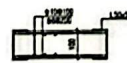
过路沟进墙做法  
1:30



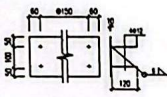
地沟盖板做法  
1:30



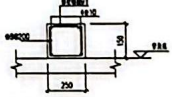
墙区内地沟及集水坑做法  
1:30



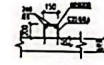
盖板包边大样  
1:30



M-1  
1:20



3-3  
1:20



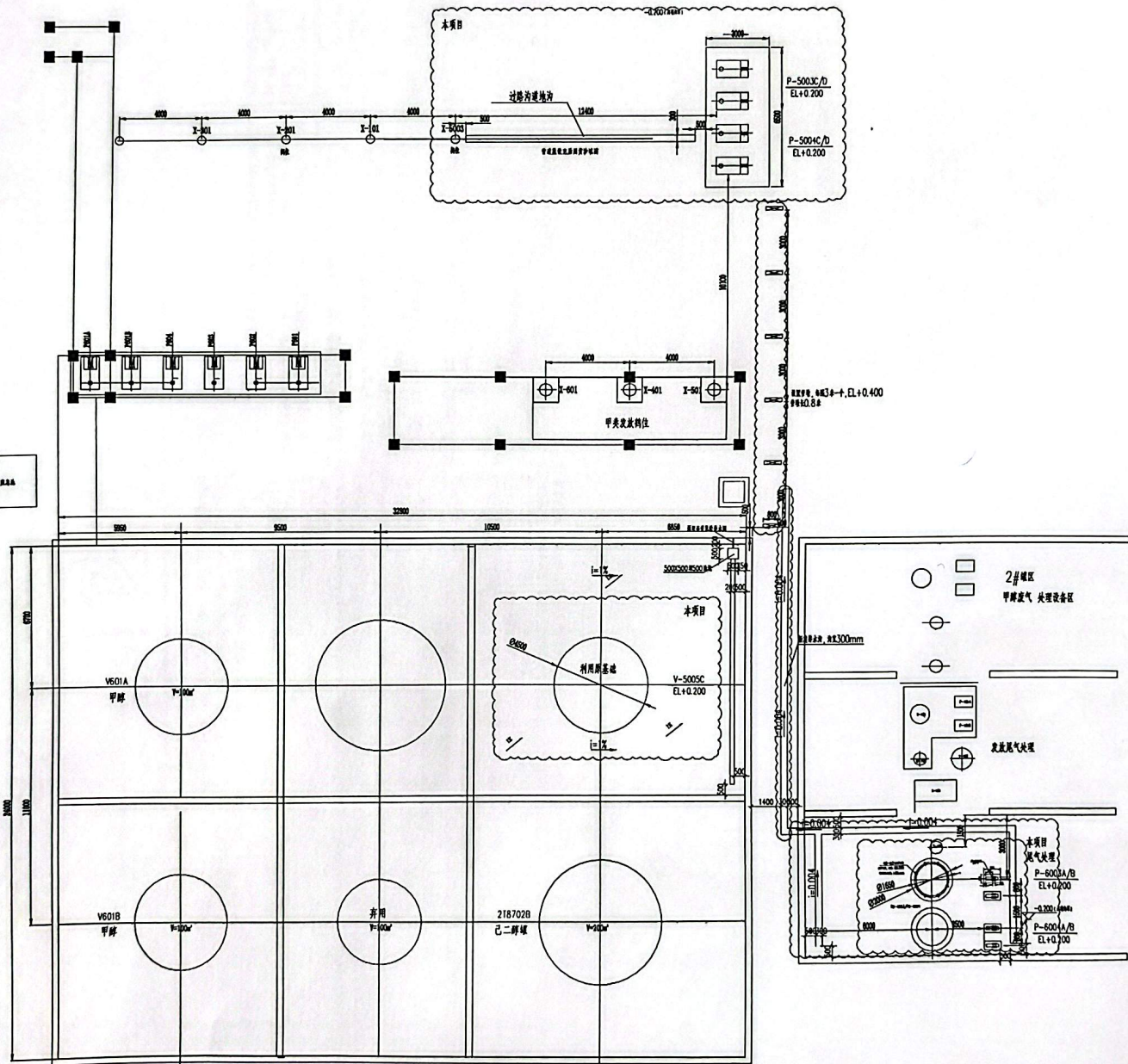
挡水做法  
1:30

黄叶

- 备注:
1. 混凝土: C30(地沟采用抗渗混凝土P6), 垫层C20; 钢筋: HRB400-(E).
  2. 混凝土保护层厚度: 40mm, 所有基础外表面均分20号1:2水泥砂浆抹面.
  3. 本工程基础开挖设计标高时若发现土层, 应从开挖至老土层, 采用1:1砂石回填, 分层夯实, 压实系数0.94.

注: 本文件版权归SOPD所有, 除本文件外, 所有其他文件均不得复制或传播, 且不得用于其他目的。 THIS DOCUMENT IS THE PROPERTY OF SOPD. NO PART OF THIS DOCUMENT SHALL BE REPRODUCED OR TRANSMITTED IN ANY FORM OR BY ANY MEANS WITHOUT THE PRIOR WRITTEN PERMISSION OF SOPD.		江苏索普工程科技有限公司 Jiangsu SOPD Engineering Technology Co., Ltd.		江苏索普工程科技有限公司 研发部经理	
设计人	朱宇	审核人	朱宇	日期	2023.12.15
设计人	朱宇	审核人	朱宇	日期	2023.12.15
设计人	朱宇	审核人	朱宇	日期	2023.12.15
设计人	朱宇	审核人	朱宇	日期	2023.12.15
设计人	朱宇	审核人	朱宇	日期	2023.12.15
设计人	朱宇	审核人	朱宇	日期	2023.12.15
设计人	朱宇	审核人	朱宇	日期	2023.12.15
设计人	朱宇	审核人	朱宇	日期	2023.12.15
设计人	朱宇	审核人	朱宇	日期	2023.12.15

姓名	日期	内容
设计		
审核		



更改

设备平面布置图 1:100

注：本文件版权归SOPD所有，除书明SOPD所有权外，本文件的所有内容均不得复制或再行传播给其他个人或团体或用于其他目的。  
THIS DOCUMENT IS THE PROPERTY OF SOPD. NO PART OF THIS DOCUMENT SHALL BE REPRODUCED OR DISCLOSED TO OTHERS OR USED FOR ANY PURPOSE WHATSOEVER EXCEPT WITH THE PRIOR WRITTEN PERMISSION OF SOPD.

SOPD 江苏索普工程科技有限公司 Jiangsu SOPD Engineering Technology Co., Ltd.		SOPD 江苏索普新材料科技有限公司 SOPD New Materials Technology Co., Ltd.	
设计人 DESIGNER	孙守强	审核人 CHECKER	孙守强
审核人 REVIEWER	孙守强	设计日期 DATE	2025.10.10
审批人 APPROVE		图号 DRAWING NO.	202507-06005
项目负责人 PROJECT MANAGER		项目名称 PROJECT NAME	设备平面布置图

A1:5943841

# 新增储罐项目防腐施工要求

- 1、施工单位必须勘察现场后再报价；
- 2、施工前携带采购方指定模板方案审批合格后方可入场并严格按照图纸说明施工；
- 3、施工项目中涉及原辅材料（说明书和合格证）、机械、运输车辆由供货方提供；
- 4、施工结束后现场清扫干净，垃圾清理运至采购方指定地点。

陈松平 4.15