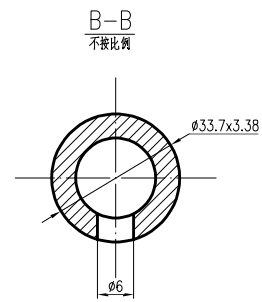
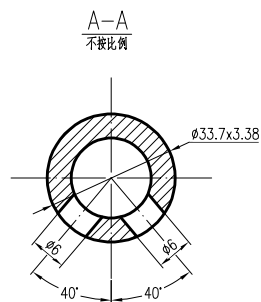
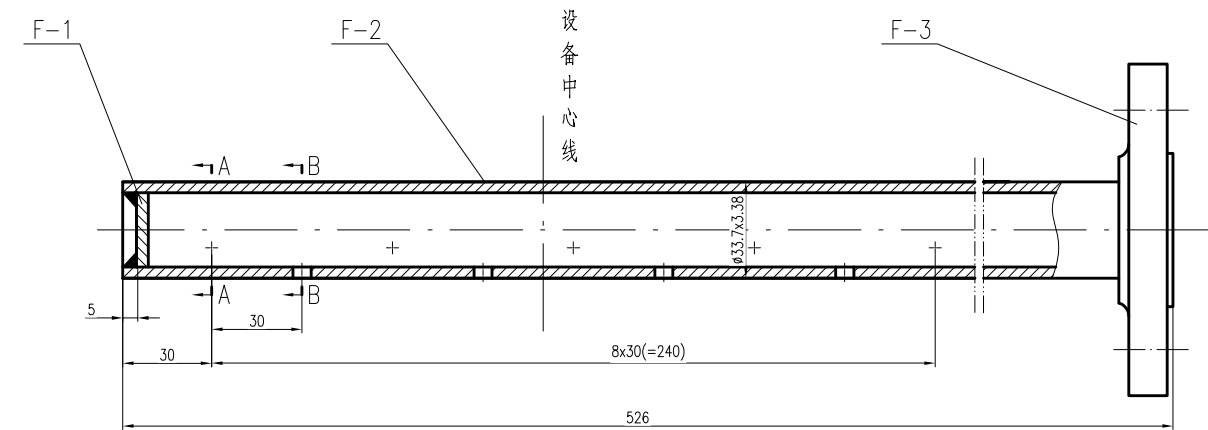
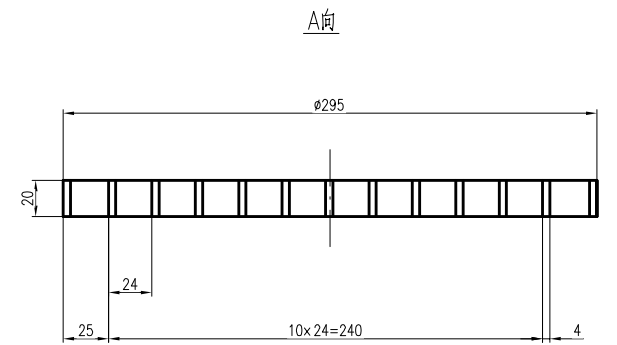
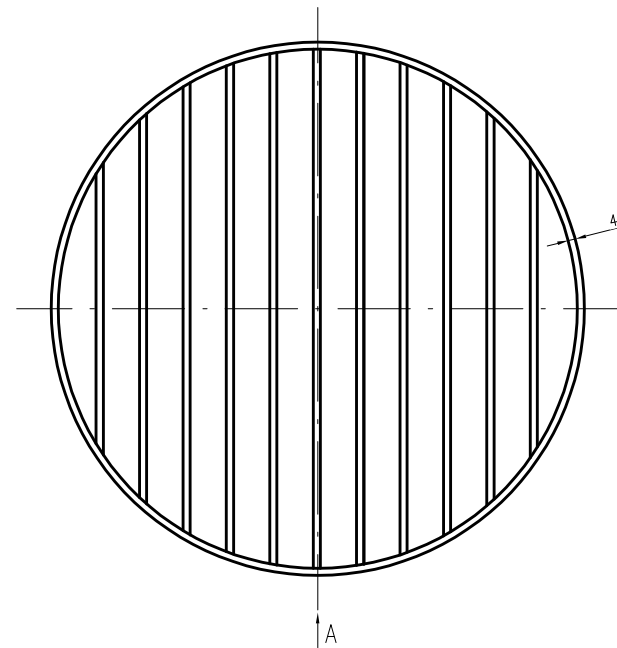




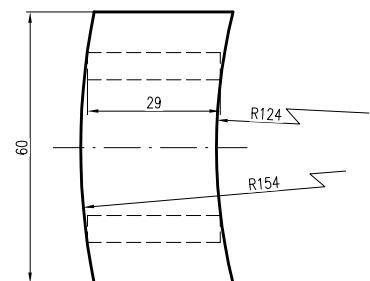
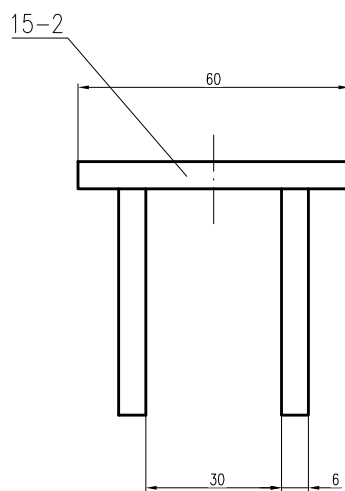
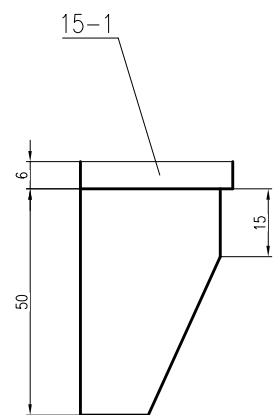
工艺	总图	标准	标准
设备	建筑	热力	热力
管	结构	暖通	暖通
环保	自控		



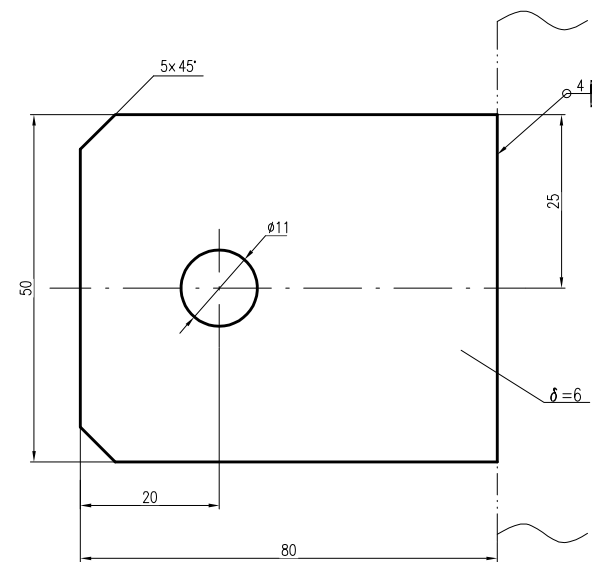
F-3	HG/T 20615-2009	法兰 SO25-16 RF	1	S31603	0.919		
F-2		接管 Ø33.7x3.38 L=521	1	S31603	1.32		
F-1		封头 Ø25	1	S31603	0.01		
件号 PART NO.	图号或标准号 DRAWING NO. OR	名 称 DESCRIPTION	数量 QTY.	材 料 MATERIAL	单 重 SINGLE WEIGHT (kg)	总 重 TOTAL WEIGHT	备 注 REMARK
F 1~2接管	喷漆ΦDN25	组合件	2.25	M201A-01		M201A-00	
件号 PART NO.	名 称 DESCRIPTION	材 料 MATERIAL	重量 WEIGHT (kg)	所在图号 DRAWING NO.	比例 SCALE	装配图号 ASS. DWG. NO.	




11	格棚板	S31603	2.23		M201A-01	M201A-00
件号 PART NO.	名 称 DESCRIPTION	材 料 MATERIAL	重量 WEIGHT	比例 SCALE	所在图号 DRAWING NO.	装配图号 ASS. DWG. NO.



15-2		磨板 $\delta=6$	2	S31603	0.045	0.09	
15-1		支撑板 $\delta=6$	1	S31603		0.086	
件号 PART NO.	图号或标准号 DRAWING NO. OR	名 称 DESCRIPTION	数量 QTY.	材 料 MATERIAL	单 重 SINGLE WEIGHT(kg)	总 重 TOTAL WEIGHT	备 注 REMARK
15		支撑板 $\delta=6$	组合件	0.18		M201A-01	M201A-00
件号 PART NO.	名 称 DESCRIPTION	材 料 MATERIAL	重 量 WEIGHT	比 例 SCALE	所在图号 DRAWING NO.	装配图号 ASS. DWG. NO.	



21	静电接地板	S30408	0.2	M201A-01	M201A-00
件号 PART NO.	名称 DESCRIPTION	材料 MATERIAL	重量比例 WEIGHT/SIZE	所在图号 DRAWING NO.	装配图号 ASS. DWG. NO.
注: 本文件版权归SOPRO所有, 除非得到SOPRO书面授权, 否则本文件的全部内容均不得复制或泄露给其他个人和团体或用于其他目的。 THE DOCUMENT IS THE PROPERTY OF SOPRO. NO PART OF IT SHALL BE REPRODUCED OR DISCLOSED TO OTHERS OR USED FOR ANY PURPOSE WITHOUT THE PRIOR WRITTEN PERMISSION OF SOPRO.					
 <b>江苏索普工程科技有限公司</b> Jiangsu SOPRO Engineering Technology Co., Ltd.			2005 镇江 ZHENJIANG 镇江海州湾临港产业发展有限责任公司 镇江市彭越发展 VOC治理项目		
设计 DESIGN	杨伟	2025.06.20	醋酸尾气一次洗涤器	工号图 PROJ. NO.	202321
审核 REVIEW	杨伟	2025.06.20	M201A	设计标准 PROCESS	施工图
批准 APPROVE			零部件图	图号 DWG. NO.	M201A-01
专业 SPECI.	设备	版本 REV.	0	比例 SCALE	第 1 张 SHEET
					共 1 张 TOT.