
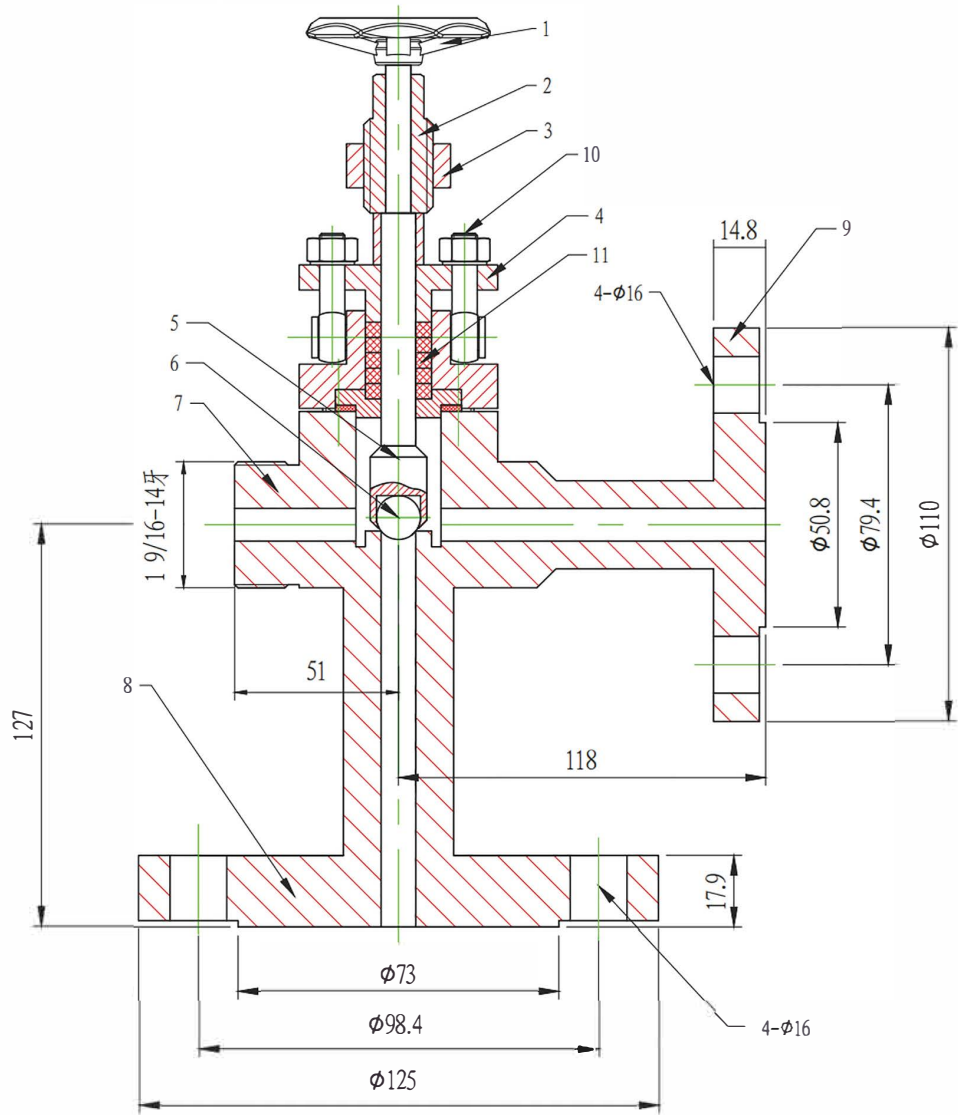
 江苏索普工程科技有限公司 JiangSu SOPPO Engineering Technology Co. Ltd.	仪表数据表 INSTRUMENT DATA SHEET			江苏索普化工股份有限公司 醋酸厂脱醛回收项目			
	玻璃板液位计 LEVEL GAUGE			工程号 ENG NO	202501-160	主项号 PROJ NO	
	合同号 CONT. NO.			图号 DWG. NO.			
				设计阶段 STAGE	施工图	第 1 张 共 3 张 SHEET OF	
位号 TAG NO.		LG-12901					
用途 SERVICE		脱醛塔塔釜现场液位					
P&ID号 P&ID NO.							
设备位号 EQUIP. NO.		T-12901					
操作条件 OPERATING CONDITIONS							
工艺介质 PROCESS FLUID		甲基碘54.52%/醋酸甲酯 41.58%/水2.38%					
操作压力 OPER. PRESS. MPa(G)		0.05					
操作温度 OPER. TEMPER. °C		60.62					
操作密度 DENS. AT OPER. Kg/m ³		1308					
介质粘度 DYNAMIC VISCOSITY mPa.s							
法兰间距 FLANGE DISTAN. (mm)		1200					
液位计规格 LEVEL GAUGE SPECIFICATION							
型号 MODEL		玻璃板液位计					
型式 TYPE		侧装式					
测量范围 MEAS. RANGE		0~1200mm					
精度 ACCURACY		±5mm					
触点容量 CONTACT RATE		——					
电源 POWER SUPPLY		——					
输出信号 OUTPUT SIGNAL		——					
上限报警设定值 HIGH SET POINT		——					
下限报警设定值 LOW SET POINT		——					
电气接口尺寸 ELEC. CONN. SIZE		——					
防爆等级 EXPLOSION-PROOF CLASS		——					
防护等级 ENCLOSURE PROOF		IP55					
本体材质 BODY MATERIAL		Zr702					
法兰标准及等级 FLANGE STD. & RATING		HG20615-2009 150LB					
法兰尺寸及密封面 FLANGE SIZE & FACING		1 ¹ / ₂ " RF					
附件 ACCESSORIES							
制造厂 MANUFACTURER							
备注 REMARKS		每台液位计配上下1"-150LB、Zr702排污旋塞阀2只 和上下 11/2"-150LB、Zr702根部旋塞阀2只					
1. 玻璃板式液位计采用上、下Zr702材质角阀（见图纸）连接，与设备相连法兰为1.5"150LB，与排污阀相连法兰为1"150LB，与液位计相连螺纹为3/4"NPT； 2. 玻璃板品牌：JERGUSON； 3. 液位计玻璃压板材质为316L； 4. 玻璃垫片为玻纤垫片； 5. 提供锆Zr702材质报告； 6. 提供醋酸装置使用业绩； 7. 报价时提供符合数据表技术要求的液位计详细设计图纸。							
修改 REV.	说明 DESCRIPTION	设计 DESD	日期 DATE	校核 CHED	日期 DATE	审核 APPD	日期 DATE

 江苏索普工程科技有限公司 JiangSu SOPPO Engineering Technology Co. Ltd.	仪表数据表 INSTRUMENT DATA SHEET 玻璃板液位计 LEVEL GAUGE			江苏索普化工股份有限公司 醋酸厂脱醛碘回收项目			
	合同号 CONT. NO.		工程号 ENG NO		主项号 PROJ NO		
			202501-160				
			图号 DWG. NO.		202501-160-K03-13/0		
		设计阶段 STAGE		施工图		第 2 张 共 3 张 SHEET OF	
位号 TAG NO.		LG-12906		LG-12907			
用途 SERVICE		分相器现场液位(轻相)		分相器现场液位(重相)			
P&ID号 P&ID NO.							
设备位号 EQUIP. NO.		V-12902		V-12902			
操作条件 OPERATING CONDITIONS							
工艺介质 PROCESS FLUID		甲基碘7.02%/乙醛92.98%		甲基碘27.56% 水25.12% 乙醛47.32%			
操作压力 OPER. PRESS. MPa(G)		0.05		0.05			
操作温度 OPER. TEMPER. °C		20		20			
操作密度 DENS. AT OPER. Kg/m ³		882		1025			
介质粘度 DYNAMIC VISCOSITY mPa. s							
法兰间距 FLANGE DISTAN. (mm)		650		325			
液位计规格 LEVEL GAUGE SPECIFICATION							
型号 MODEL		玻璃板液位计		玻璃板液位计			
型式 TYPE		侧装式		侧装式			
测量范围 MEAS. RANGE		0~650mm		0~325mm			
精度 ACCURACY		±5mm		±5mm			
触点容量 CONTACT RATE		——		——			
电源 POWER SUPPLY		——		——			
输出信号 OUTPUT SIGNAL		——		——			
上限报警设定值 HIGH SET POINT		——		——			
下限报警设定值 LOW SET POINT		——		——			
电气接口尺寸 ELEC. CONN. SIZE		——		——			
防爆等级 EXPLOSION-PROOF CLASS		——		——			
防护等级 ENCLOSURE PROOF		IP55		IP55			
本体材质 BODY MATERIAL		316L		316L			
法兰标准及等级 FLANGE STD. & RATING		HG20615-2009 150LB		HG20615-2009 150LB			
法兰尺寸及密封面 FLANGE SIZE & FACING		1 ¹ / ₂ " RF		1 ¹ / ₂ " RF			
附件 ACCESSORIES							
制造厂 MANUFACTURER							
备注 REMARKS		每台液位计配上下1"-150LB、316L排污旋塞阀2只 和上下 1 1/2"-150LB、316L根部旋塞阀2只					
1. 玻璃板式液位计采用上、下316L材质角阀（见图纸）连接，与设备相连法兰为1.5"150LB，与排污阀相连法兰为1"150LB，与液位计相连螺纹为3/4"NPT； 2. 玻璃板品牌：JERGUSON； 3. 液位计玻璃压板材质为316L； 4. 玻璃垫片为玻纤垫片； 5. 提供醋酸装置使用业绩； 5. 报价时提供符合数据表技术要求的液位计详细设计图纸。							
修改 REV.	说明 DESCRIPTION	设计 DESD	日期 DATE	校核 CHED	日期 DATE	审核 APPD	日期 DATE



11		填料			
10		螺栓及螺母垫片			
9		法兰	1		1"-150LB
8		法兰	1		1.5"-150LB
7		阀体	1		
6		阀芯(球)	1		
5		阀杆	1		
4		阀盖	1		
3		阀座	1		
2		开启螺丝	1		
1		手轮	1		
	序号	代号	名称	数量	材质
					备注

借(通)用件登记

描图

描校

旧底图总号

底图总号

签字

日期

标记	外数	更改文件号	签字	日期
设计			标准化	
绘图			审定	
审核				
工艺			日期	

法兰角阀
1.5"150LB-1"150LB

材质: 按数据表要求提供

图样	标记	数量	重量	比例
共	张	第	张	