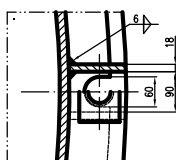
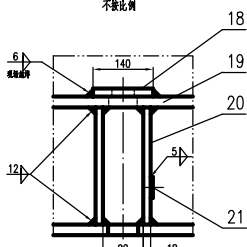


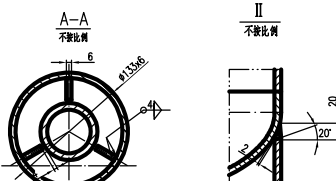
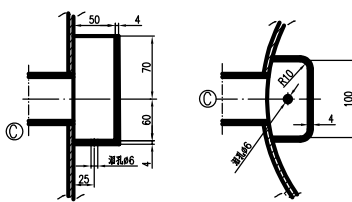
节点 I 俯视图



B向



接管C口液封板详图



图纸目录:

1. 尾气洗涤器 (M5501D)
2. 尾气洗涤器 (M5501D)

H	HG/T20634-2009	牌号 M16	8	30CrMo	0.05	0.40
	HG/T20634-2009	全螺栓螺母 M16×95	4	35CrMoA	0.1520	0.08
	HG/T20615-2009	法兰盘 BL 80-150 RF	1	S30403		4.09
	HG/T20627-2009	垫片 RF 80-150	1	密封垫片聚四氟乙烯		
	HG/T20615-2009	法兰 SO80-150 RF	1	S30403		4.01
Gr-2		接管 ø88.9×5.49 L=130	1	S30403		1.5
	HG/T 21533-2014	手阀 (NM-RPTE) 150	2	S30403		6.1 12.2

[illegible]

接管表 NOZZLE SCHEDULE

序 号	公称口径 DN	公称压力 PN	连接形式 Connection	密封形式 Seal form	密封材料 Seal material	适用介质 Medium	设计压力/试验压力 Design pressure/ Test pressure
A	6"	Class150	HG/T20615-2009	SO	RF	气体进口	365
B	12"	/	/	/	/	气体出口	365
C	2"	Class150	HG/T20615-2009	SO	RF	液体进口	315
D	2"	Class150	HG/T20615-2009	SO	RF	液体出口	315
E	3/4"	Class150	HG/T20615-2009	SO	RF	平焊口	300
Fi-2	1"	Class150	HG/T20615-2009	SO	RF	液体垂直进口	是额
H	3"	Class150	HG/T20615-2009	SO	RF	取料口	285
I	3/4"	Class150	HG/T20615-2009	SO	RF	在线排污接口	250
Gt-2	6"	/	HG/T21533-2014	/	/	手孔	是额

技术要求:

1. 机头部分由驱动部及压出部二部分组成, 分别加工 $\phi 1804 \sim 2000$ mm 轴和孔, 并校直。
2. 注油系统除设备中心轴处可作手动注油外。
3. 注油系统无泄漏, 密封腔内润滑油存量不大于 25mg/L, 密封腔注油时不得发生溢油。
4. 密封腔注油时, 需将注油器与设备密封腔注油口连接牢固, 用专用工具压紧注油器密封套, 无漏油为合格。
5. 1. 筒体外表圆度最大不大于 12mm, 且全长 3000mm 范围内圆度, 圆度不大于 3mm。每米筒体圆度最大为 12mm。
6. 筒体每米圆度与垂直度公差以及筒体壁厚和筒体长度公差均按表 1 执行。
7. 支腿筒体壁厚公差, 安装后平面度公差均为 1mm。
8. 水设备加工—M42 螺帽, 材料为 345, 最大长度 420mm, 螺帽长度 120mm。
9. 管口加工: C、D 由设备厂家提供相应制造。
10. 设备四周土地平整加固, 无沉降。

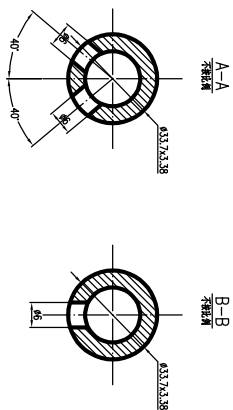
附录 B 常用材料力学性能数据表							
B.1 金属材料力学性能数据表							
序号	材料名称	规格	屈服强度 σ <sub>s</sub> /MPa	抗拉强度 σ <sub>b</sub> /MPa	伸长率 δ/%	冲击功 A <sub>KV</sub> /J	备注
F 1~2	M5010-01	喷海管 Φ33.4×3.38		2	组合件	2.2	4.4
	HG/T20634—2009	螺栓 M16	16	S304Mo	0.05	0.80	
	HG/T20634—2009	全螺帽螺母 M16×95	8	35CrMo	0.15(2)	2.16	
	HG/T20615—2009	法兰盖 BL20—150 RF	2	S30403	0.49	8.18	中心开孔 Φ6.35
	HG/T20627—2009	垫片 RF 80—150	2	聚四氟乙烯包覆层乙烷			
	HG/T20615—2009	法兰 WN80—150 RF S=5.49	2	S30403Ⅱ	5.22	0.44	
E 1	HG/T20615—2009	接管 Φ88.9×5 L=967	2	S30403	0.76	1.52	
	HG/T20634—2009	螺栓 M14	8	8级	0.01(0.14)	0.44	
	HG/T20634—2009	大六角头螺栓 M14x50	8	8.8级	0.09(0.728)	1.22	
	HG/T20615—2009	法兰盖 BL20—150 RF	2	S30403	0.91	1.82	
	HG/T20627—2009	垫片 RF 20—150	2	聚四氟乙烯包覆层乙烷			
	HG/T20615—2009	法兰 SO20—150 RF	2	S30403Ⅱ	0.68	1.36	
C、D	接管	Φ26.9×2.77 L=91	2	S30403	0.15	0.30	
	光栅板	60x26x6	3	S30403	0.08	0.24	D槽卷
	接管	Φ133.6 L=100	1	S30403	1.88	0.30	
	接管	Φ60.3×3.91 L=76	1	S30403	0.41	0.30	D槽卷或直管
	GB/T12459—2017	90°弯头 90E(S) DN50—Sch40S	1	S30403	1.0	0.30	D槽卷
	接管	Φ60.3×3.91 L=304	1	S30403	1.65	0.30	D槽卷
	接管	直管段 δ=4	1	S30403	1.07	0.30	C槽卷
	接管	Φ60.3×3.91 L=105	1	S30403	0.57	0.30	
	HG/T20615—2009	法兰 SO50—150 RF	2	S30403Ⅱ	2.18		
	HG/T20615—2009	法兰 SO150—150 RF	1	S30403Ⅱ	7.9		
A	接管	Φ160.3×3.91 L=593	1	S30403	13.0		

管口材料表	BILL OF NOZZLE'S MATERIAL
-------	---------------------------

23		绝热垫及绝热	1	组零件	0.25	绝热/自攻螺钉
22		静压管接头过板 $\Phi 426 \times 8$	1	S30403	32.3	L=392
21	M5501D-01	螺旋管绝热板 $\delta=6$	1	S30403	0.20	
20		绝热板 $\delta=18$	8	Q235B	4.4	35.2
19		垫板 $\Phi 706 \times \Phi 426$ $\delta=28$	1	Q235B		54.7
18		垫板 $90 \times 140 \times 18$	4	Q235B	1.80	7.20
17		绝热板 $\delta=6$	1	S30403		18.0
16		绝热板 $\delta=10$	4	S30403	0.32	12.8
15	M5501D-01	支撑板 $\delta=6$	2	S30403	0.13	0.26
14		筒体圈 $\Phi 325 \times 8$	1	S30403		417.8 L=6638
13		筒体圈 $\Phi 325 \times 8$	1	S30403	95.6	L=1516
12		双盖绝热块带Dg25螺柱H=1400	0.10m <sup>2</sup>	S30403		38.3
11	M5501D-01	圆盖板	2	S30403	2.25	5.40
10		支撑板 $\Phi 306/\Phi 266$ $\delta=6$	2	S30403	0.85	1.70
9	HG/T20613-2009	螺栓 M27	64	30CrMo	0.25	16.1
8	HG/T20613-2009	全螺栓螺母 M27 $\times$ 145	32	35CrMoA	0.867	21.3
7	HG/T20606-2009	垫片 RF 300-25	2	聚四氟乙烯垫片		
6	HG/T20592-2009	法兰 WN300(B)-25 RF S=8	4	S30403	31.5	126.0
5		绝热形筒体 $\Phi 426/\Phi 325$ $\delta=8$	1	S30403	68.1	Lw 388
4		筒体圈 $\Phi 426 \times 8$	1	S30403	28.7	Lw 845
3	GB/T25198-2023	罐体封头 B $\Phi 426 \times 8$ (7.04)	1	绝热材料	69.7	
2		罐体筒体 $\Phi 426 \times 8$	1	20	394.0	Lw 4779
1		罐体环板 $\Phi 628/\Phi 208$ $\delta=24$	1	Q235B	52.0	

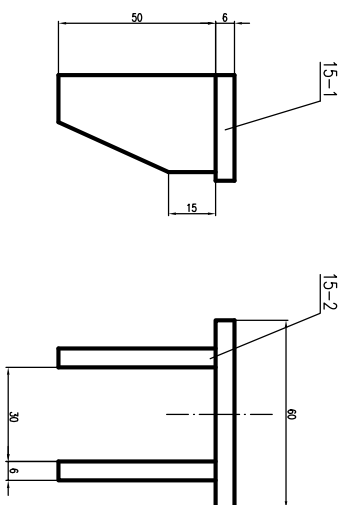
Part No	图号或物料号 PART NO / DRAWING NO.	名称 DESCRIPTION	数量 QTY	材料 MATERIAL	净重/毛重 NET WEIGHT / GROSS WT	备注 REMARK
注：本清单所列重量为理论重量，不作为交货的依据。如有需要请在列内填写特殊要求并作为合同附件。 Note: The weight listed in this bill of material is theoretical weight and shall not be used as the basis for delivery. If there are special requirements, please fill them in the column and attach them to the contract as an appendix. PURPOSE: WASTEWATER EXCEPT WITH THE PRIORITY TREATMENT OF SPO.						
		江苏索普工程科技有限公司 JIANGSU SPO Engineering Technology Co., Ltd.			无锡市梅村街道广业里五号苏科产业园内 WUXI MEICUN STREET GUANYE LI WU SHANG SUKE CHUAN YUAN NEI	
设计 DESIGN	2020.04.04	二式污水消毒器		V5201-02		罐体每分
审核 CHECKED	2020.04.04	M5510-01				
校核 VERIFIED	2020.04.04	总图				
制图 DRAWN	2020.04.04					
工艺 SPECIAL	张林	比例 SCALE	1 : 6	单 SHEET	第 1 页 TOT	

Technical drawing of a rectangular plate. The overall width is 506. The overall height is 830(-240). The plate has a central horizontal slot. The slot is 30 units wide at the top and bottom. The central part of the slot is 30 units wide. The distance from the top edge to the start of the slot is 5 units. The distance from the bottom edge to the start of the slot is 30 units. The distance from the center of the slot to the right edge is 337.7 ± 3.35. The drawing includes section lines F-1, F-2, and F-3. Section F-1 is at the top right corner. Section F-2 is along the right edge. Section F-3 is at the bottom right corner. The text '设备中心线' (Equipment Center Line) is written vertically along the right edge. The text '830(-240)' is written vertically along the right edge. The text '30' is written horizontally at the top and bottom of the slot. The text '30' is written horizontally in the center of the slot. The text '337.7 ± 3.35' is written horizontally in the center of the slot. The text 'F-1', 'F-2', and 'F-3' are written vertically along the right edge. The text '设备中心线' is written vertically along the right edge. The text '830(-240)' is written vertically along the right edge.

[illegible]

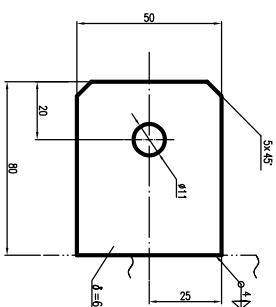
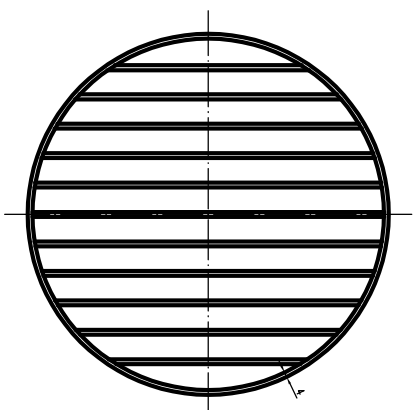
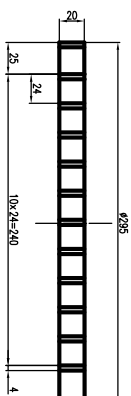
件号 PART NO.	图号或标准号 DRAWING NO. OR	名称 DESCRIPTION	数量 QTY.	材料 MATERIAL	重量 WEIGHT	所在图号 DRAWING NO.	装配图号 ASS. DWS. NO.	备注 REMARK
F 1-2 续前	呼通号333.763.38	螺栓	2.2			M5501D-01	M5501D-00	

件号 PART NO.	名称 DESCRIPTION	材料 MATERIAL	重量 WEIGHT	比例 SCALE	所在图号 DRAWING NO.	装配图号 ASS. DWG. NO.
F-12改器	变频器P0.3, V3.38	铝合金	2.2		M5501D-01	M5501D-00



15-1		鐵板 4-6	2	S30403	0.06	0.12	
15-2		鐵板 4-6	1	S30403		0.01	
件名	圖說或標準	名 稱	數量	材 料	單位	備 注	
PART NO.	DRAWING NO. OR	DESCRIPTION	QTY.	MATERIAL	UNIT	REMARKS	
15		鐵板 4-6	0.13	MS5010-01	MS5010-00		
件名	名 稱	材 料	重量	所在圖號	製造圖號		
PART NO.	DESCRIPTION	MATERIAL	WEIGHT	DRAWING NO.	ASS. DRWG. NO.		

15-1		鐵板 4-6	2	S30403	0.06	0.12	
15-2		鐵板 4-6	1	S30403		0.01	
件名	圖說或標準	名 稱	數量	材 料	單位	備 注	
PART NO.	DRAWING NO. OR	DESCRIPTION	QTY.	MATERIAL	UNIT	REMARKS	
15		鐵板 4-6	0.13	MS5010-01	MS5010-00		
件名	名 稱	材 料	重量	所在圖號	製造圖號		
PART NO.	DESCRIPTION	MATERIAL	WEIGHT	DRAWING NO.	ASS. DRWG. NO.		



11	圖號	S30403	2.25	M5501D-01	M5501D-00
件号	名稱	材料	重量	所在圖号	裝配圖号
PART NO.	DESCRIPTION	MATERIAL	WEIGHT	DRAWING NO.	ASS. DWG. NO.

[illegible]