

电源进线
ZC-YJV22-0.6/1-3×50+2×25
保护管DN65

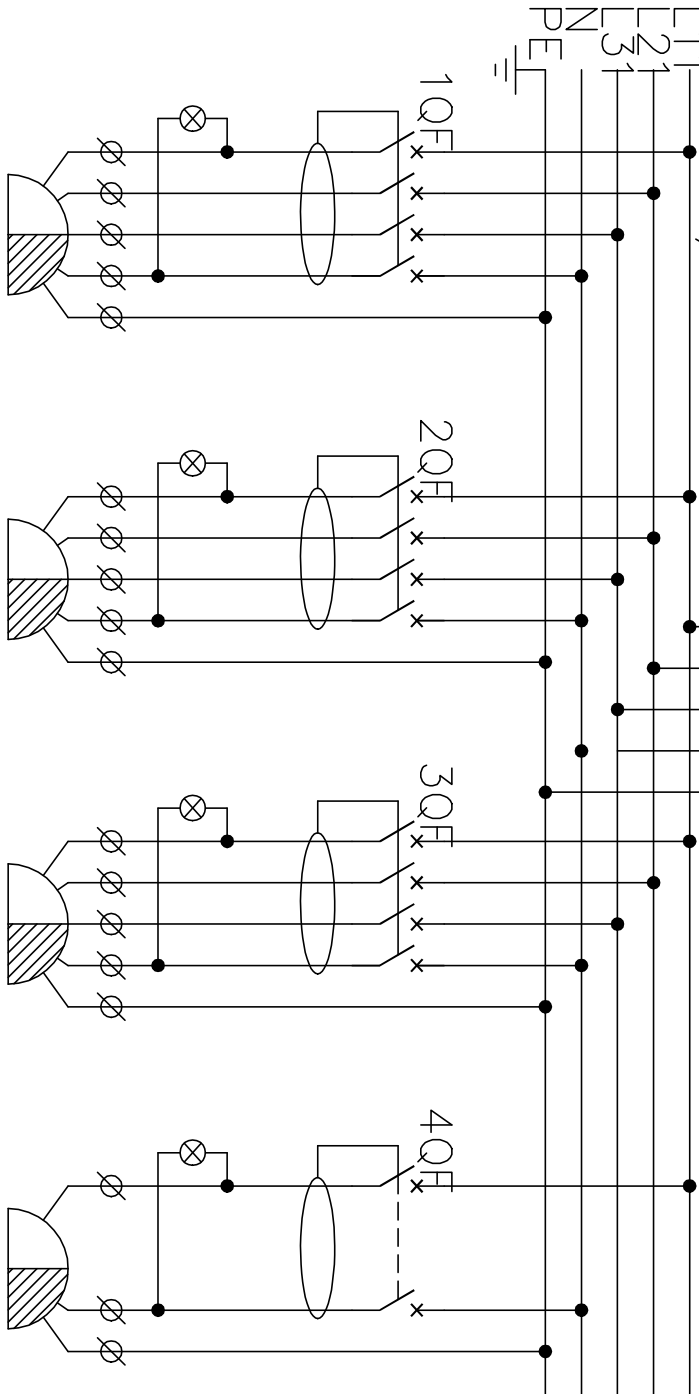
L1L2 3NPE

Ø Ø Ø Ø Ø

Q

T1(10/350ms):JLSP-BC15/4P
JLSP-SCB1/15

~380/220V




CX1 63A/3P+N+PE32A/3P+N+PE16/3P+N+PE 16A/1P+N+PE
AC380V AC380V AC380V AC220V

- 说明:
- 检修电源箱体采用铸铝合金外壳，封闭式结构，下进线方式，挂墙式安装。
 - 检修电源箱进、出线设备电指示灯；检修电源箱应配置“AG1 1/2”电缆进线口，非铠装电缆进线，进线口配防爆电缆夹紧固密封接头，与防爆抗性管螺纹相连接，出线配防爆插箱（配插头）。
 - 漏电保护复位开关应在面板上操作。
 - 箱体上应标注设备位号“xxx/AQn”和名称：“检修电源箱”，内附厂家最终图纸
 - 此系统图适用于检修电源箱：173/AQ1。

9	CX4	16A/1P+N+PE	防爆插箱（配插头）	套	1	AC220V
8	CX3	16A/3P+N+PE	防爆插箱（配插头）	套	1	AC380V
7	CX2	32A/3P+N+PE	防爆插箱（配插头）	套	1	AC380V
6	CX1	63A/3P+N+PE	防爆插箱（配插头）	套	1	AC380V
5	4QF	iC65H-C16A/2P+3线+2线+1线+0线+0线+0线	防爆插箱（配插头）	只	1	
4	3QF	iC65H-C16A/4P+3线+2线+1线+0线+0线+0线	防爆插箱（配插头）	只	1	
3	2QF	iC65H-C32A/4P+3线+2线+1线+0线+0线+0线	防爆插箱（配插头）	只	1	
2	1QF	iC65H-C63A/4P+3线+2线+1线+0线+0线+0线	防爆插箱（配插头）	只	1	
1	QF	C120H-C100A/3P 小型断路器		只	1	
序号	符 号	型 号	名 称	单 位	数 量	备 注

序号	技术参数	序号	技术参数	
1	安装条件	6	箱体外壳材质	铸铝合金
2	防爆等级	7	进出线方式	下进，下出
3	防护等级	8	引入口数量及规格	依据系统图内容配置
4	防腐等级	9	操作方式	面板操作
5	面板标注内容	10	其他	进 / 出线设备电指示灯

专业负责人	王楠	项目负责人	李强	业主编号	202301-173
<div><div></div><div>东华工程科技股份有限公司 EAST CHINA ENGINEERING SCIENCE AND TECHNOLOGY CO., LTD.</div></div>				工程PROJ	醋酸乙烯装置VA一体化项目（一期工程）
设计DESIGNED				装置JOB	/
制图DRAWN				工序SUB.JOB 汽车装卸站（173）	
校核CHECKED				阶段PHASE 施工图	
审核APPROVED				202415-173-090M-01	
审定/批准AUTHORIZED				比例SCALE	修改REV
THIS DRAWING SHALL BE USED FOR THIS PROJECT ONLY, TRANSFER TO ANY THIRD PARTY WITHOUT THE WRITTEN CONSENT IS NOT PERMITTED.				0	归档日期DATE