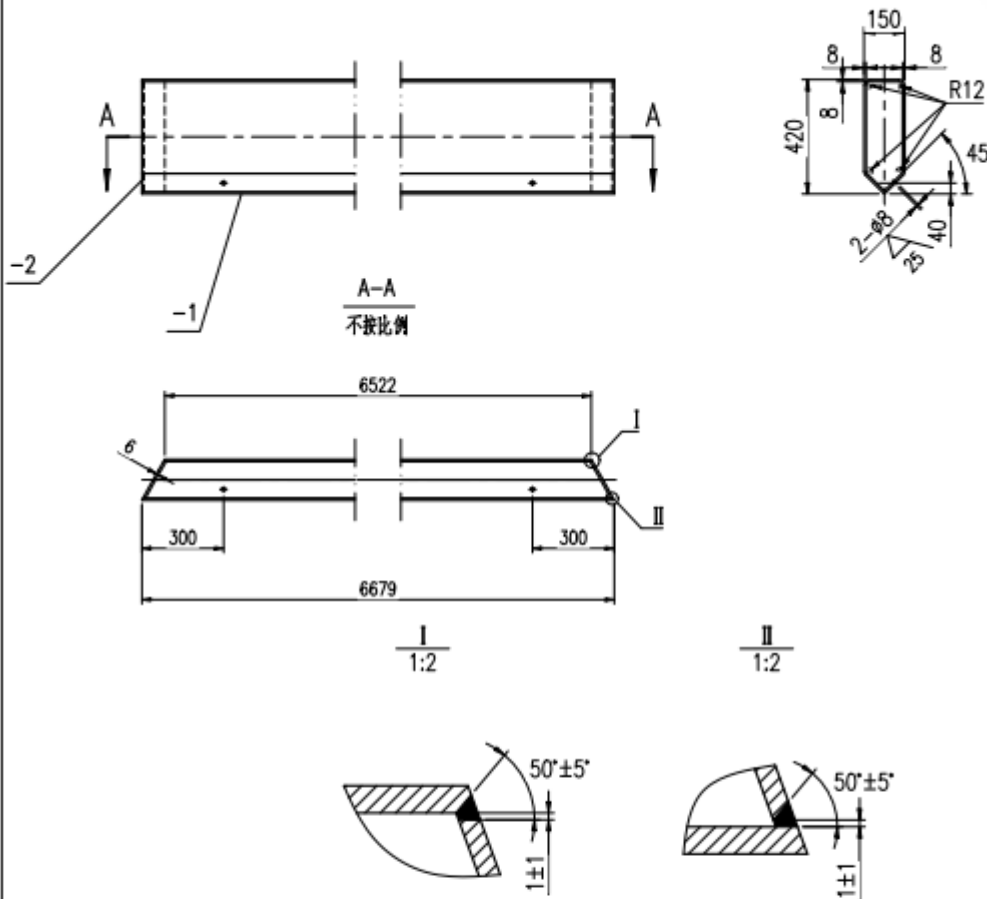


注:

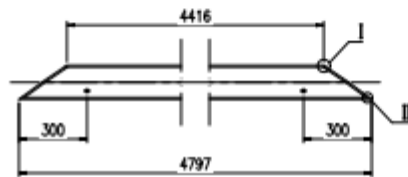
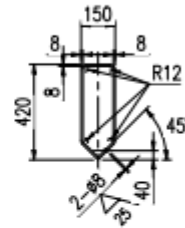
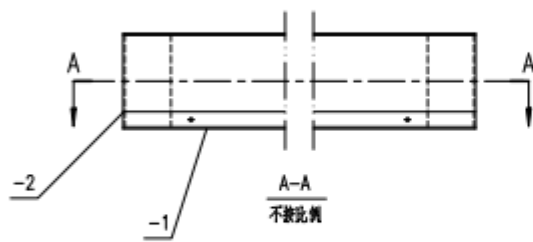
1. 梁上拼接焊缝要求全焊透, 且RT检测合格。

-2	按本图	封板 t=6	2	ZeCor-Z	2.7	5.4	
-1	按本图	支撑梁 t=8	1	ZeCor-Z		453	截面中板厚为1007mm
件号 PART NO.	图号或标准号 DRAWING NO. OR	名 称 DESCRIPTION	数量 QTY.	材 料 MATERIAL	单 SINGLE	总 TOTAL	备 注 REMARK
5-1	组合梁 I t=8	组合件	458	1:50	SCR-102-3		SCR-102-3
件号 PART NO.	名 称 DESCRIPTION	材 料 MATERIAL	重量(kg) WEIGHT	比例 SCALE	所在图号 DRAWING NO.		装配图号 ASS. DWG. NO.



注：
1、梁上拼接焊缝要求全焊透，且RT检测合格。

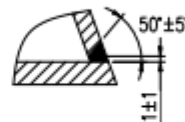
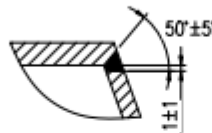
-2	按本图	封板 t=6	2	ZeCor-Z	3	6	
-1	按本图	支撑梁 t=8	1	ZeCor-Z		410	截面中板厚为1007mm
件号 PART NO.	图号或标准号 DRAWING NO. OR	名称 DESCRIPTION	数量 QTY.	材料 MATERIAL	单 SINGLE	总 TOTAL	备注 REMARK
5-2		组合梁II t=8	416	1:50	SCR-102-3		SCR-102-3
件号 PART NO.	名称 DESCRIPTION	材料 MATERIAL	重量(kg) WEIGHT	比例 SCALE	所在图号 DRAWING NO.		装配图号 ASS. DWG. NO.



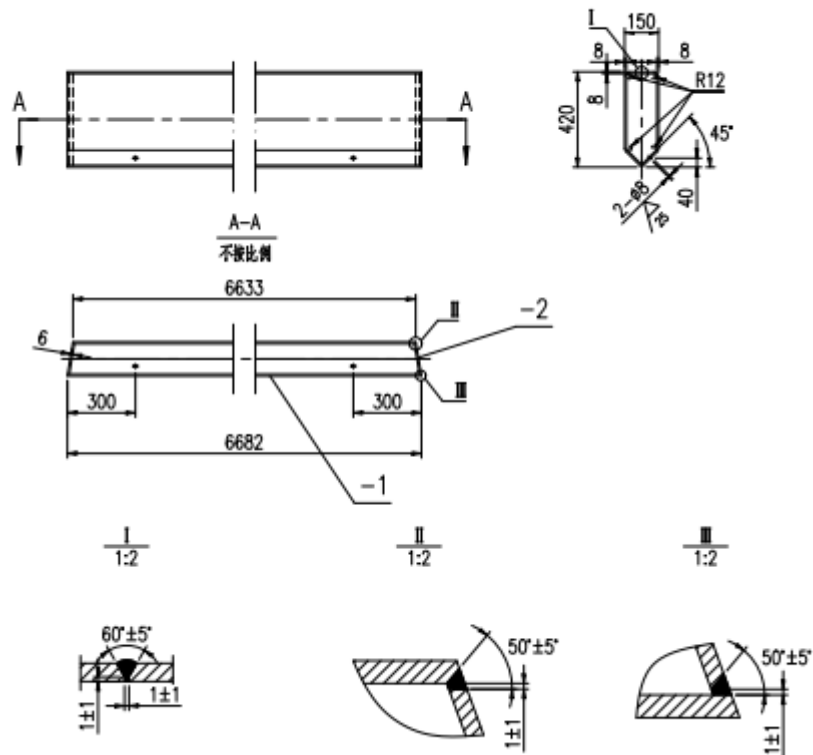
注：
1、梁上拼接焊缝要求全焊透，且RT检测合格。

I
1:2

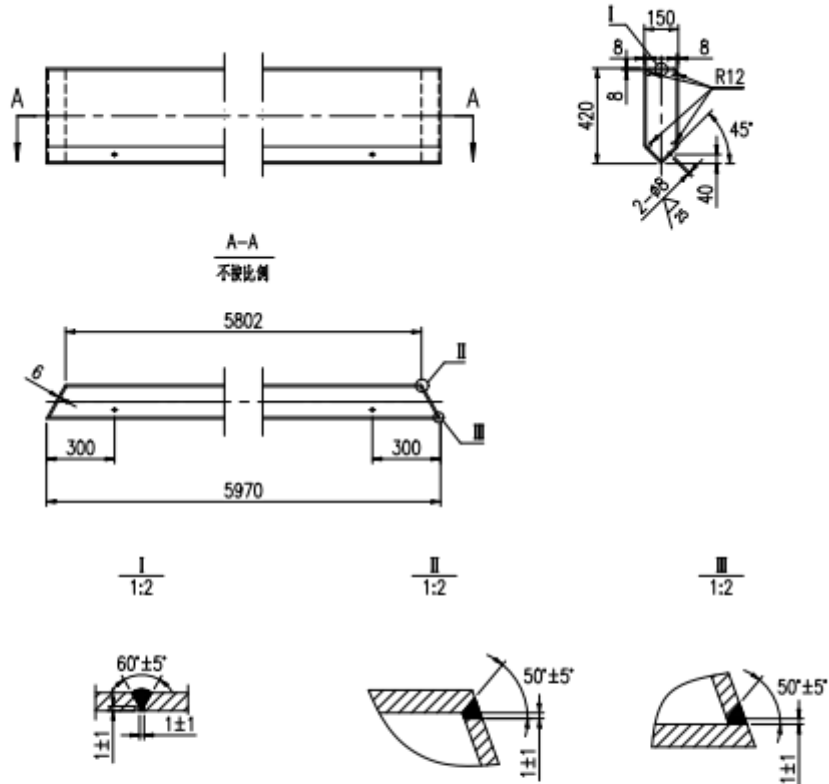
II
1:2



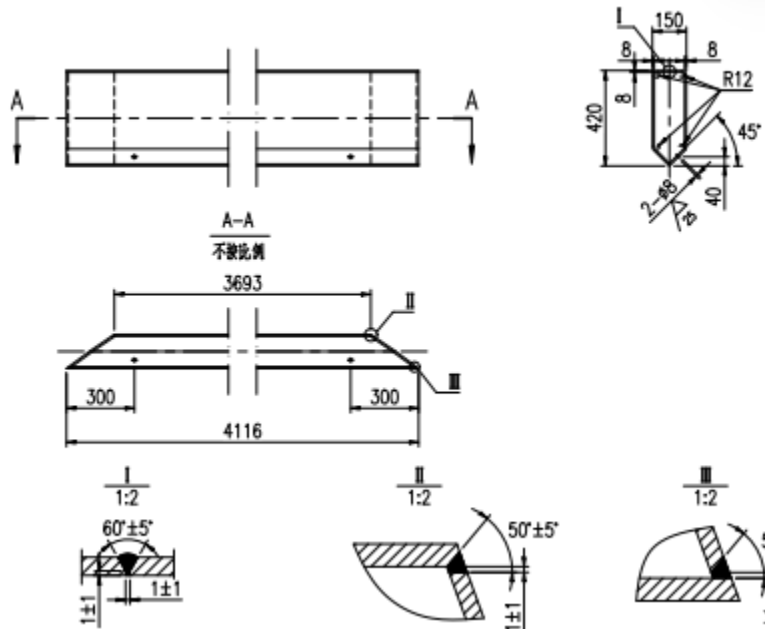
-2	按本图	封板 t=6	2	ZeCor-Z	4.4	8.8	
-1	按本图	支撑梁 t=8	1	ZeCor-Z		294	截断中板长度1007mm
件号 PART NO.	图号或标准号 DRAWING NO. OR	名称 DESCRIPTION	数量 QTY.	材料 MATERIAL	单 重(kg) SINGLE WEIGHT	总 重(kg) TOTAL WEIGHT	备注 REMARK
5-3		组合梁 t=8	组合件	303	1:50	SCR-102-3	SCR-102-3
件号 PART NO.		名称 DESCRIPTION	材料 MATERIAL	重量(kg) WEIGHT	比例 SCALE	所在图号 DRAWING NO.	装配图号 ASS. DWG. NO.



-2	按本图	衬板 t=6	2	ZeCor-Z	1.11	2.22	
-1	按本图	支撑梁 t=8	1	ZeCor-Z		411	
件号 PART NO.	图号或标准号 DRAWING NO. OR	名 称 DESCRIPTION	数 量 QTY.	材 料 MATERIAL	单 重 SINGLE 重量(kg) WEIGHT	总 重 TOTAL 重量(kg) WEIGHT	备 注 REMARK
4-1		组合梁 t=8	ZeCor-Z	413 /	SCR-103-2	SCR-103-2	
件号 PART NO.	名 称 DESCRIPTION	材 料 MATERIAL	重(kg) WEIGHT	比 例 SCALE	所 在 图 号 DRAWING NO.	装 配 图 号 ASS. DWG. NO.	



-2	张本图	衬板 t=6	2	ZeCor-Z	1.42	2.84	
-1	张本图	支撑梁 t=8	1	ZeCor-Z		367	
件号 PART NO.	图号或标准号 DRAWING NO. OR	名称 DESCRIPTION	数量 QTY.	材料 MATERIAL	单重(kg) SNG WT.	总重(kg) TOTAL WEIGHT	备注 REMARK
4-2		组合梁II t=8	ZeCor-Z	370	/	SCR-103-2	SCR-103-2
件号 PART NO.	名称 DESCRIPTION	材料 MATERIAL	重量(kg) WEIGHT	比例 SCALE	所在图号 DRAWING NO.	装配图号 ASS. DWG. NO.	



-2	按本图	衬板 t=6	2	ZeCor-Z	3.22	6.44	
-1	按本图	文撑螺 t=8	1	ZeCor-Z		253	
件号 PART NO.	图号或标准号 DRAWING NO. OR	名称 DESCRIPTION	数量 QTY.	材料 MATERIAL	单重 SINGLE 重量(kg) WEIGHT	总重 TOTAL 重量(kg) WEIGHT	备注 REMARK
4-3		组合衬圈 t=8	259	/	SCR-103-2		SCR-103-2
件号 PART NO.	名称 DESCRIPTION	材料 MATERIAL	重量(kg) WEIGHT	比例 SCALE	所在图号 DRAWING NO.	装配图号 ASS. DWG. NO.	

版次	修改内容	日期	修改	校对	审核
----	------	----	----	----	----

本图版及图式版权归江苏索普赛瑞装备制造有限公司所有,任何单位和个人未经江苏索普赛瑞装备制造有限公司许可,不得以任何方式复制或擅自篡改、复制或向第三方泄露,违者依法追究法律责任。
THIS DRAWING AND RELEVANT DOCUMENT'S COPYRIGHT BELONGS TO SOPO CERE EQUIPMENT MANUFACTURING CO., LTD. THEY MAY NOT BE REPRODUCED OR DISCLOSED TO ANY THIRD PARTY IN ANY FORM WITHOUT THE PRIOR WRITTEN PERMISSION OF SOPO CERE EQUIPMENT MANUFACTURING CO., LTD. THE OFFENDERS SHALL BEAR THE CORRESPONDING LEGAL RESPONSIBILITY.

 江苏索普赛瑞装备制造有限公司 JIANGSU SOPO-CERE EQUIPMENT MANUFACTURING CO., LTD.	项目名称	江苏索普新材料科技有限公司
	ENTRY NAME	80万吨电炉炼铁工程总承包(EPC)

设计 DESIGN	袁建文	2025.12.25	二吸塔 T-4302 部件图	设计阶段 DESIGN PHASE	施工图
校对 CHECK	袁建文	2025.12.25		比例 SCALE	1:40 版本REV. 0
标准位审查 S.T.D	袁建文	2025.12.25		第 3 张 SHEET	共 10 张 TOT.
审核 REVIEW	袁建文	2025.12.25		图号	SCR-103-2
批准 RATIFY				DWG NO.	